

# Ogrodniczy Elementarz 2011



Bayer Twoja działka  
Pomocna dłoń.



## Spis treści

Oda do nowości	4
Bezpieczeństwo w Twoich rękach	5
Rośliny na salonach	6
Urządzamy balkon	10
Szkodnikom wstęp wzbroniony	12
Ogród do popatrzenia i powąchania	14
Trawa na dywaniku	18
Owoce z krzaczka i gałązki	22
Ogród do zjedzenia	28
Rośliny ozdobne – choroby. Program ochrony	32
Rośliny ozdobne – szkodniki. Program ochrony	34
Wypraszamy nieproszonych gości. Program ochrony	36
Sady. Program ochrony	38
Warzywa. Program ochrony	40
Spis preparatów	42



## Szanowni Państwo



Zastanawialiśmy się kiedyś, w jakich okolicznościach czytali Państwo nasz ubiegłoroczny *Elementarz*. Może wtedy, gdy rozkwitały pąki białych róż? Albo w malinowym chruśniaku? Gdy kwiaty we włosach potargał wiatr? Albo kiedy mimozami jesień się zaczynała?\*



Zresztą nieważne gdzie i kiedy. Ważne, że nasze poradniki dostarczają Państwu informacji przydatnych w codziennej pracy na działce. Tak jak tegoroczny *Ogrodnicy Elementarz 2011*, który właśnie trzymają Państwo w rękach.

Co w nim można znaleźć? Jak zawsze wszystko to, co przydaje się w pracy ogrodnika. Porady jak uprawiać piękne rośliny, jak rozpoznać choroby i szkodniki żerujące na ich zdrowiu, jak pozbyć się z domu nieproszonych gości i wiele, wiele innych wskazówek.

Co w nim nowego? Kilka produktów, które uwolnią Państwa od uciążliwych szkodników (tych, co skaczą i fruują), a także specjalny dział poświęcony urządzaniu wiszącego ogrodu, czyli balkonu.

Zapraszamy do lektury. Wierzmy, że jej efektem będzie ogród, w którym każdy kwiat, krzew, owoc, warzywo to czysta poezja.

Dorota Muszyńska  
Bayer Twoja działka

\* Wykorzystano fragmenty takich tekstów, jak: *Rozkwitały pąki białych róż* Kazimierza Wroczyńskiego, Jana Emila Lankaua i innych, *W malinowym chruśniaku* Bolesława Leśmiana, *Kwiaty we włosach* Janusza Kondratowicza, *Wspomnienie* Juliana Tuwima.

## Oda do nowości

*Nowości! Dodaj mi skrzydła! – chciałoby się krzyknąć, nieco zmieniając treść „Ody do młodości” Adama Mickiewicza. Zapraszamy do poznania nowości, które uskrzydlą codzienną pracę w ogrodzie.*

Cały czas pracujemy nad tym, by móc oferować coraz to nowe produkty do ogrodu. Staramy się, by były nie tylko skuteczne, ale także nowoczesne i bezpieczne dla użytkowników. W tym roku nasza oferta poszerza się o kolejne nowości.



**Envidor**® to nowej generacji produkt do zwalczania przędziorków. Poza wysoką skutecznością charakteryzuje się wyjątkowo długotrwałym efektem działania. Wystarczy wykonać tylko jeden zabieg, na początku sezonu, ponieważ Envidor działa na wszystkie stadia ruchome oraz jaja przędziorków, przez co nie dopuszcza do rozwoju kolejnych pokoleń szkodników. Polecamy go do ochrony jabłoni i róż.



Od tego roku Bayer Twoja działka pomoże też pozbyć się chwastów z trawnika. Wprowadzamy selektywny środek chwastobójczy do stosowania na trawnikach – **Chwastox**®

**Trio**. Preparat ten zawiera kombinację substancji czynnych, przez co wyjątkowo skutecznie zwalcza chwasty najczęściej spotykane na trawniku, takie jak mniszek, koniczyna czy babka. Dostępne są dwie wielkości opakowań – dla właścicieli małych i dużych trawników.



## Bezpieczeństwo w Twoich rękach



*„Całuję Twoją dłoń, madame, śniąc, że to usta Twe...”\*. Czy dłonie współczesnej ogrodniczki (lub ogrodnika) mogą być równie piękne i ponętne jak te z przedwojennego szlagieru? Oczywiście, że tak. Pod warunkiem że odpowiednio o nie zadbamy.*

Praca w ogrodzie jest przyjemnością. Możemy z dumą powiedzieć, że jej efekty – bujna zieleń, kwiaty, owoce – to dzieło naszych własnych rąk. To właśnie nasze dłonie są najbardziej zaangażowaną w pracę częścią ciała. I dlatego również narażoną na zadrapania, odciski. Dbajmy o nie tak samo, jak dbamy o rośliny. Podstawowa sprawa to rękawiczki ochronne. Tutaj uwaga: do przeprowadzania oprysków środkami ochronnymi trzeba mieć rękawiczki ze specjalnego tworzywa, niewchłaniającego cieczy i odpornego na działanie substancji chemicznych.

Pamiętajmy, że zakładając rękawiczki, redukujemy ryzyko kontaktu z preparatem aż o 95%! Tak duży udział w pracach związanych z opryskiwaniem mają nasze ręce.

W bieżącym roku kontynuujemy akcję promującą bezpieczeństwo stosowania środków chemicznych. Każdy, kto kupi środek ochrony roślin z palety Bayer Twoja działka i prześle dowód zakupu (kopia faktury, paragonu), otrzyma profesjonalne rękawice ochronne. Szczegóły na stronie:

[www.twojdzialka.com](http://www.twojdzialka.com).



**Blattanex**® Delta to koncentrat przeznaczony do zwalczania szkodliwych owadów w naszym otoczeniu. Może być stosowany na dużych powierzchniach zewnętrznych (ściany domów, tarasy, schody do piwnic itp.), wewnątrz budynków (piwnica, pralnia itp.) oraz w innych zamkniętych pomieszczeniach (garaż, altana, komórka w ogrodzie itp.). Środek zwalcza szerokie spektrum owadów latających i biegających – począwszy od much i komarów, na mrówkach i rybakach kończąc.



**GlonoJad**® to innowacyjny preparat przeznaczony do usuwania zielonych nalotów z powierzchni kamiennych. Po użyciu środka, w ciągu 1-3 dni, glony powoli znikają. GlonoJad jest łatwy w stosowaniu: przygotowanie roztworu wymaga jedynie wrzucenia rozpuszczalnej w wodzie szaszetki do konewki lub opryskiwacza.

Rozpuszczanie się opakowania trwa 3-5 minut. Produkt ulega biodegradacji, rozkłada się, nie pozostawiając plam na traktowanych powierzchniach.



### FORMULARZ ZGŁOSZENIOWY

Prosimy wypełnić drukowanymi literami

Imię .....

Nazwisko .....

Ulica .....

Nr domu/lokalu .....

Kod pocztowy .....

Miasto .....

Telefon .....

Adres e-mail .....

Data i podpis .....

Nazwa zakupionego produktu .....

Miejsce zakupu (nazwa sklepu, miasto) .....

Rozmiar rękawiczek  9  10  11

Akceptuję warunki regulaminu.  
 Wyrażam zgodę na przetwarzanie moich danych osobowych przez Bayer Sp. z o.o. (02-326 Warszawa, Al. Jerozolimskie 158), na ich wykorzystywanie do celów marketingowych i promocyjnych. Przyjmuję do wiadomości, że dane osobowe będą przetwarzane i przekazywane zgodnie z ustawą o ochronie danych osobowych z dnia 29.08.1997 r. (Dz.U. z 2002 r., Nr 101, poz. 926 z późn. zm.), a w szczególności o prawie wglądu do danych osobowych, ich poprawiania, żądania czasowego lub stałego wstrzymania ich przetwarzania oraz całkowitego usunięcia ich ze zbioru. Potwierdzam, że podanie przeze mnie danych osobowych i wyrażenie zgody na ich przetwarzanie jest dobrowolne.

## Rośliny na salonach

Z roślinami doniczkowymi jest jak z Pawłem i Gawłem, którzy w jednym stali domu. Jedne mogą zachowywać się spokojnie i nie robić problemów właścicielom. Inne z kolei najdziksze wyczyniają swawole. Poznajmy upodobania roślin, by łatwiej sprostać ich często nietrywim charakterkom.



W naszym klimacie rośliny doniczkowe cieszą się dużą popularnością. Być może, dlatego że pozwalają one na dłużej zatrzymać w mieszkaniach odchodzące lato, ciesząc przez okrągły rok. Rośliny dodają wdzięku salonom, uroku pokojom, szyku parapetom. Jednak doniczkowe piękności mogą być atakowane przez choroby i szkodniki.

Dbanie o rośliny to skomplikowane zadanie. Składa się na nie wiele czynności, począwszy od odpowiedniego posadzenia, poprzez nawożenie i podlewanie, aż po ochronę przed chorobami i szkodnikami.

Odpowiednie **sadzenie** roślin ma kluczowe znaczenie. Zarówno kwiaty doniczkowe, jak i te uprawiane na balkonach powinny być sadzone w dobrej jakości podłożu. Aby uniknąć ryzyka pojawienia się chorób odglebowych, należy najpierw odkazić ziemię preparatem **Previcur® Energy**. Możemy nim też podlewać rośliny zaraz po posadzeniu.

Previcur Energy nie tylko chroni rośliny przed chorobami grzybowymi, ale dodatkowo poprawia ich wzrost. Dzięki niemu rośliny są zwarte, a liście nabierają pięknej głębokiej zielonej barwy.

**Nawożenie** to kolejna ważna czynność. Podczas sadzenia powinniśmy zapewnić roślinom odpowiednią ilość składników pokarmowych, zarówno makro-, jak i mikroelementów. Bardzo ważny jest dobór właściwego nawozu dla danych roślin. Możemy stosować nawozy długo działające, np. **nawóz do roślin balkonowych** Bayer Twoja działka. Nawozy o przedłużonym działaniu pozwalają zapomnieć o nawożeniu na kilka miesięcy. Stopniowe uwalnianie składników likwiduje niebezpieczeństwo przewnawożenia. Dla lubiących regularną pielęgnację proponujemy **nawozy płynne** Bayer Twoja działka. W zależności od gatunku roślin należy wybrać odpowiednio nawóz do roślin kwitnących bądź do roślin zielonych.

### Choroby

Gdy roślin jest dużo, zwiększa się wilgotność powietrza. W takich warunkach szybko rozprzestrzenia się **szara pleśń**. Choroba ta atakuje praktycznie wszystkie gatunki roślin. Jej źródłem jest gleba oraz obumarłe, gnijące resztki roślin. Porażone liście oraz pędy brązowieją i gniją, zaś kwiaty zasychają. Przy dużej wilgotności na porażonych częściach widoczny jest obfity szary nalot. Pojawieniu się choroby sprzyja zwilżenie roślin,

dlatego nie należy przesadzać z podlewaniem. Zbyt bliskie stawianie obok siebie roślin powoduje wzrost wilgotności powietrza. Pamiętajmy, by nie pozostawiać zwilżonych kwiatów na noc. Przy podlewaniu starajmy się nie moczyc liści. Obrywanie przekwitłych kwiatów oraz pożółkłych liści nie tylko poprawia walory estetyczne, ale także w dużym stopniu ogranicza występowanie szarej pleśni.

Jeśli jednak szara pleśń zaatakuje rośliny, nie czekajmy. Zastosujmy niepozostawiający plam na liściach **Teldor®**, specjalistę do walki z tą chorobą.



Szara pleśń



Mączniak prawdziwy

Inne choroby atakujące rośliny doniczkowe to **mączniak prawdziwy**, **rdze** i **plamistości liści**. Wyraźny biały, mączysty lub filcowaty nalot na liściach to objaw mączniaka. Rdza objawia się na dolnej stronie liści, początkowo drobnymi żółtymi plamkami, które z czasem zamieniają się w rdzawo-pomarańczowe skupiska zarodników.

Chorobom sprzyjają wahania temperatury pomiędzy dniem a nocą i wysoka wilgotność. Zarodniki mogą przenosić się wraz z kroplami wody. Jest to kolejny powód, by przy podlewaniu nie moczyć liści roślin.

Rdzy i mączniakowi prawdziwemu skutecznie przeciwdziała **Baymat® Ultra**. Jego substancja aktywna wnika w głąb rośliny i zwalcza choroby w załączku. Preparat trzeba koniecznie zastosować zaraz po zaobserwowaniu pierwszych objawów porażenia. Do zwalczania, a także zapobiegania dalszej infekcji dobrze powtórzyć zabieg po 7-14 dniach.

## Szkodniki



Mszyce

**Mszyce** to nie tylko „zewnątrzny” problem. Te znane ogrodom szkodniki w domu też mogą stać się plagą. Najchętniej atakują najmłodsze i najdelikatniejsze części roślin. Kwiaty uprawiane w domu, niezahartowane przez chłody i suszę, stanowią dla nich wyjątkowo łakomy kąsek. Szkodniki mogą wlatywać do mieszkań od wiosny do jesieni. Bardzo często nieświadomie przynosimy je na nowych roślinach czy dostajemy z bukietami. Nawet jedna mszyca może stanowić zagrożenie, ponieważ jest w stanie złożyć wiele jaj i założyć kolonię.



Czerwce

Blisko spokrewnione z mszycami są **czerwce**. Do tej grupy należą tarczniczki, miseczniki oraz wełnowce. Podobnie jak mszyce żywią się one sokami roślin, a wraz ze śliną wprowadzają do organizmu żywiciela toksyny powodujące osłabienie wzrostu oraz zniekształcenia liści.

Tarczniczki i miseczniki są wyjątkowo trudne do zwalczania. Kiedy dorosła samica znajdzie się na roślinie, wybiera sobie dogodne miejsce i otacza się ochronną tarczką. Pod tą osłoną żeruje i składa jaja. Larwy podróżują po całej roślinie, są jednak zbyt małe, by wypatrzeć je gołym okiem.

Wełnowce dla odmiany chronią się przy pomocy nalotu woskowego. Liczba woskowych włosków na ich ciele jest tak duża, że na pierwszy rzut oka wyglądają jak kępki waty przyklejone do rośliny. Tarczki i wosk chronią szkodniki przed preparatami działającymi tylko na powierzchni rośliny, czyli kontaktowo.



Mączlik szklarniowy

Innym ciepłolubnym szkodnikiem jest **mączlik szklarniowy**. Ta mała biała muszka wysysa soki z liści, powodując ich zasychanie. Przy dużej liczbie szkodnika na liściach (w miejscach żeru mączlika) pojawiają się żółte plamki, a roślina wyraźnie słabiej rośnie. Przymakami mączlików są ułanki, niecierpki, werbena i szalwia.



Wciornastek

**Wciornastek** jest równie niebezpiecznym szkodnikiem. Owad wygląda jak przecinek i mało kto zauważa jego obecność lub wiąże z nim wyrządzone na roślinach szkody. Szkodnik żeruje na liściach, ale woli smakowite pąki kwiatowe oraz już rozwinięte kwiaty. Pojawiające się srebrzyste plamki to miejsca, w których szkodnik wysał sok. Kwiaty często są zniekształcone i zasychają. Innym powodem do zwalczania tego szkodnika jest to, iż rozprzestrzenia on groźne dla roślin ozdobnych choroby wirusowe.

Zwalczanie szkodników wymaga nowoczesnego i prostego rozwiązania. Są nim pałeczki **Provado® Combi Pin** o podwójnym działaniu. Preparat najlepiej stosować zapobiegawczo przy sadzeniu lub przesadzaniu roślin albo natychmiast po pojawieniu się szkodników. Pałeczki należy wsunąć od góry do podłoża w strefę korzeniową (nie powinny wystawać z ziemi) i obficie

podlać. Prawidłowe umieszczenie pałeczki w doniczce ułatwia specjalny aplikator. Dzięki niemu nie musimy wcale dotykać pałeczki w trakcie aplikacji.

Substancja aktywna, która uwalnia się pod wpływem wilgoci w podłożu, jest pobierana przez korzenie roślin i rozprowadzana równomiernie po całej roślinie. Pozostaje w niej przez co najmniej 6-8 tygodni, przez cały ten czas zapewniając ochronę nawet przed trudnymi do zwalczania szkodnikami. Preparat można stosować przez cały rok. Dla zwiększenia bezpieczeństwa użytkownika pałeczki zawierają **Bitrex®** – gorzką substancję zapobiegającą przypadkowemu połknięciu środka.

W razie masowego ataku szkodników należy zastosować błyskawicznie działający środek. Niezawodną bronią jest **Provado® Plus** – aerozol o szybkim działaniu. Warunkiem efektywnego usunięcia nieproszonych gości, w szczególności przędziorków i mączlika szklarniowego, jest ponowne zastosowanie preparatu po 4-7 dniach od pierwszego zabiegu. W ten sposób pozbędziemy się larw, które zdążyły się wykluć z jaj.



## Urządzamy balkon

*Najsłynniejsza scena miłosna nie bez powodu zwana jest balkonową. W sztuce Williama Szekspira stojącej na balkonie Julii wyznaje miłość zakochany po uszy Romeo. Czy takie wrażenie zrobiła na nim wyłącznie dziewczyna? A może do nagłego wybuchu miłości przyczyniła się również uroda balkonu, na którym znajdował się obiekt jego uczuć?*



Nasze balkony mają na ogół niewielkie rozmiary. Surowy klimat sprawia, że „zaludniają się” (roślinnością i domownikami) wiosną i latem, a pustoszeją wraz z nastaniem chłódów. Dlatego urządzając balkonową scenę, warto brać pod uwagę kilka porad, by optymalnie wykorzystać ten krótki czas sielanki.

### Nie tylko pelargonie

Pelargonie to królowa polskich balkonów. Uprawa jest łatwa: rośliny wymagają tylko codziennego podlewania, usuwania zwiędłych kwiatów i liści. Podobnie jak surfinie i fuksje.

Balkon to dobre miejsce na rośliny jednoroczne, byliny czy zioła. Słoneczne miejsca lubią pelargonie, surfinie, akamitki, złocienie i werbeny. Półcień: begonie, niecierpki, petunie, fuksje, hortensje, dzwonki.

Pamiętajmy o wyborze roślin odpornych na działanie wiatru. Niektóre osoby preferują zieleni i umieszczają na balkonie iglaki lub pnącza. Ich wspinięcie się ułatwią zamocowane na stałe kratki.

Przez cały sezon możemy cieszyć się bujną roślinnością, jeśli posadzimy

rośliny kwitnące w różnych okresach. Rozpoczynamy od bratków, prymul. Po nich pojawiają się główne kwiaty sezonu: pelargonie, surfinie, begonie, aby ustąpić miejsca wielobarwnym wrzosem i chryzantemom. Te ostatnie przeżywają renesans. Pojawiło się wiele ładnych kolorowych odmian o niezliczonej ilości drobnych kwiatków tworzących piękną kulę. Są nie tylko ładne, ale i łatwe w uprawie. Znoszą nawet pierwsze przymrozki.

### Na czym (i w czym) kwiat stoi

Najczęściej podłoga balkonowa to praktyczne łatwe w utrzymaniu płytki ceramiczne. Te do układania na zewnątrz są odporne na wilgoć i mróz, a w lecie dają naszym stopom przyjemny chłód.

Spójnym stylistycznie uzupełnieniem podłogowej ceramiki są ceramiczne donice. Mają one tę zaletę, że zatrzymują wodę i się nie nagrzewają. W rozmieszczeniu doniczek kierujemy się hierarchią wzrostu: duże postawmy przy ścianie, mniejsze przy balustradzie.

### Rośliny w dobrym świetle

Dobór oświetlenia zależy od gustu. Małe lampki na balustradzie wytwarzają niezwykle nastrój. Lampy w papierowych abażurach dają stłumione światło, kolor klosza można zmieniać w zależności od nastroju.

Nastrojową atmosferę wprowadzą też świece. Przed wiatrem osłonią je lampiony lub świeczniki.

### Między nami sąsiadami

Na balkonie jesteśmy niejako wystawieni na spojrzenia przechodniów czy sąsiadów. Jest kilka sposobów, by zapewnić sobie więcej intymności. Na barierkach możemy stworzyć np. ścianę z kwiatów pnących lub winorośli. Rozwiązanie to wymaga jednak czasu. Innym sposobem jest płotek z drewnianych palików lub bambusowe maty przywołujące klimat tropików.

### Balkon to nie graciarnia!

Ostatnim szlifem dla balkonu będzie również spojrzenie z zewnątrz. Nasze przytulne gniazdko powinno harmonijnie łączyć się z elewacją, stanowić estetyczną wizytówkę mieszkania i lokatorów. Czy Romeo zakochałby się w Julii, gdyby zobaczył ją stojącą wśród starych rupieci? Może i tak, ale nie wystawiamy na taką próbę uczuć osób postronnych.



## Szkodnikom wstęp wzbroniony

*Kiedy mrówki, szczury czy karaluchy przyjdą nawiedzić dom (ten, w którym mieszkasz), nie krzycz: bagnet na broń! Bardziej skuteczne będą produkty Bayer Twoja działka, dzięki którym pozbędziesz się z domu skrzydlatych i biegających najeźdźców.*

Muchę zna cały świat. I nie mamy tu na myśli aktorki Anny Muchy ani malarza Alfonsa Muchy. Mowa o **musze domowej** – kosmopolitycznym owadzie, szczególnie lubiącym nasze towarzystwo. Muchy nie są wcale problemem wagi muszej. Stanowią olbrzymie zagrożenie epidemiologiczne. Na swoim ciałku mogą przenosić miliony mikroorganizmów powodujących dur brzuszny, paratyfus, cholera, gruźlicę czy salmonellozę.

**Komary** (samice) żywią się krwią zwierząt stałocieplnych. W optymalnych warunkach, głównie w ciepłe dni, szybko dochodzi do masowego namnożenia i pojawienia się całych chmar komarów. Ukłucia owadów powodują swędzenie, czasami reakcje alergiczne. Komary mogą przenosić różne choroby, m.in. zapalenie opon mózgowych.

Do walki z powyższymi owadami polecamy **Spray na owady latające**. Stosuje się go w pomieszczeniach zamkniętych. Działa wyjątkowo szybko i jest bezwonny. W dużych pomieszczeniach oraz na zewnątrz budynku możemy zastosować



**Blattanex® Delta**. To wydajny preparat w formie koncentratu do oprysków.

Rybki w łazience? Nie, te srebrne stworzonka to **rybiki cukrowe**. Żywią się resztkami materii organicznej, papierem, mogą też zanieczyszczać odchodami żywność. Najlepiej im w ciepłych, ciemnych i wilgotnych zakątkach. Aktywne są głównie nocą.

**Mrówki** są dość uciążliwe. Budując i rozbudowując gniazda, podkopują i niszczą podjazdy, ścieżki ogrodowe i tarasy, odkrywają korzenie roślin i przesuszają glebę. Mają konszachty z innym utrapieniem ogrodników – mszycami. Hodują je, wykorzystując do swoich celów spadź wydzielaną przez mszyce. W zamian chronią kolonie mszyc przed drapieżnymi i pasożytniczymi owadami.

**Karaczany** (karaluchy) są jednymi z najpowszechniejszych miejskich szkodników. Przemieszczają się wewnątrz budynków, wykorzystując wszelkie szczeliny. Często przynosimy je z zakupami lub przywozimy z podróży. Karaluchy przenoszą groźne dla ludzi i zwierząt drobnoustroje. Niebezpieczne są też ich odchody, mogące powodować reakcje alergiczne, a w konsekwencji astmę.

**Stonogi** to przedstawiciele skorupiaków. Lubią wilgoć i ciemność, np. szopy z narzędziami i piwnice. Wyrządzane szkody przypominają te dokonane przez ślimaki, jednak bez charakterystycznego śluzu. Żywią się odpadkami organicznymi, nadgryzają bulwy ziemniaków i cebule.

Do walki z biegającym robactwem zastosujemy Blattanex Delta, a w kuchni czy łazience **Spray na owady biegające**.

**Karaluchy** zwalczy **Blattanex® Gel** – specjalnie przygotowany do wabienia i likwidowania karaczanów i prusaków. To gotowa do użycia trutka w żelu, wysoce skuteczna i wydajna. Jedno opakowanie zwalczy robactwo w 50-metrowym mieszkaniu.



**Szczury** mogą powodować olbrzymie szkody w zapasach żywności, niszczyć instalacje elektryczne i urządzenia techniczne.

Skuteczne zwalczanie gryzoni polega na podaniu im trutki w atrakcyjnej formie. Taką trutką jest **Racumin® Pasta**. Nie działa od razu, stąd śmierć osobnika nie jest wiązana z trutką przez jego współbraci.

Pastę można umieścić w specjalnych pojemnikach lub trudno dostępnych miejscach. Forma pasty pozwala też na stosowanie w wilgotnych miejscach – środek nie pleśnieje.



## Ogród do popatrzenia i powąchania

Krzewy ozdobne, kwiaty polskie... Hoduje się je bezinteresownie. Dla ich piękna i woni. Czasami, na przykład na imieniny Juliana, wręcza się skomponowane z nich bukiety ściągane „Pasemkami łyka przez popękane, czarnoziemne, zgrubiałe ręce ogrodnika\*”.

### Rośliny iglaste

Na początek kilka słów o wpływie diety na kondycję roślin ozdobnych, czyli o nawożeniu. Nawóz dla roślin iglastych powinien zawierać więcej magnezu, który zapobiega brązowieniu igieł. Ponadto iglaki lubią lekko kwaśne, bogate w próchnicę podłoże, więc powinniśmy stosować nawozy o działaniu zakwaszającym, takie jak **nawóz do iglaków** Bayer Twoja działka. Wczesną wiosną oraz podczas sadzenia roślin dobrym rozwiązaniem będzie nawóz organiczny do żywo-płotów, drzew i krzewów iglastych. Zawarte w nim substancje organiczne rozkładają się, tworząc próchnicę, która poprawia strukturę gleby.

Groźną chorobą atakującą krzewy zimozielone jest **fytoftoroza**. Objawia się ona brązowieniem pędów, a w przypadku krzewów liściastych występowaniem brązowych nacieków w kształcie litery „V” na liściach od strony ogonka. Zapobiegać jej możemy, podlewając rośliny preparatem **Previcur® Energy**. Zawarte substancje wnikają do roślin poprzez korzenie i rozprzestrzeniają się aż po czubki liści. Daje to skuteczną

\*J. Tuwim, Kwiaty polskie.

ochronę od wnętrza rośliny. Innym środkiem do walki z fytoftorą jest **Mildex®**, który nie tylko krąży po roślinie, ale też chroni ją przed atakami z zewnątrz.

Po śnieżnej zimie możemy się spodziewać wystąpienia **szarej pleśni**. Gdy wilgotność jest wysoka, a temperatura wynosi powyżej 0°C, atak choroby staje się prawie pewny. Wykonanie zabiegu preparatem **Teldor®** pozwoli na uratowanie krzewów. Coraz częściej widać też ogołocone z igieł pędy sosen. Jest to objaw osutki sosny. **Antracol®** oraz **Falcon®** skutecznie ograniczą rozwój tej choroby grzybowej. Pojawiająca się na iglakach pajęczynka to znak, że zostały zaatakowane przez przedziorki. Sięgnijmy wówczas natychmiast po **Provado® Plus**. Zabieg należy powtórzyć po 7-14 dniach.



Fytoftoroza



Szara pleśń

### Rośliny wrzosowate

Wrzosa, różaneczniki i azalie posadźmy w kwaśnym podłożu, a oprócz tego pamiętajmy o systematycznym zakwaszaniu gleby.

Służy do tego długo działający **nawóz do różaneczników i wrzosów** Bayer Twoja działka. Stopniowo uwalniane składniki będą systematycznie zakwaszać ziemię przez 3 miesiące, nie powodując przენawożenia.

Najniebezpieczniejszymi chorobami roślin wrzosowatych są fytoftoroza i szara pleśń. Może też pojawić się mączniak prawdziwy, hamujący wzrost krzewu. Jeśli na spodzie liści zauważymy liczne pomarańczowe skupienia, oznacza to, że mamy do czynienia z rdzą.

### Róże

Róże są bardzo wymagające. Długo działający **nawóz do róż** Bayer Twoja działka zapewni im odpowiedni wzrost oraz obfite, wielokrotne kwitnienie. Na glebach lekkich najlepsze efekty daje **nawóz organiczny do róż i roślin kwitnących**, który poprawia strukturę gleby. Gdy konieczne jest szybkie dostarczenie mikrośladników, odpowiedni będzie **nawóz do roślin kwitnących** w płynie.

Róże są szczególnie chętnie atakowane przez różne organizmy. Należą do nich **mączniak prawdziwy** oraz **mączniak rzekomy**, które tylko nazywają się podobnie.





## Poniższe zestawienie pokazuje różnice między mączniakami



Mączniak prawdziwy

### Mączniak prawdziwy

- Brak plam na powierzchni liści
- Na górnej stronie liści biały, wyraźny, mączysty nalot
- Brak nalotu na dolnej stronie liści
- Nalot bardzo łatwo schodzi pod paznokciem

Uszkodzenia spowodowane przez mączniaka prawdziwego mają przede wszystkim wymiar estetyczny. Zaraz po zauważeniu objawów rośliny należy dokładnie opryskać, stosując **Falcon**<sup>®</sup>. Szkodliwość mączniaka rzekomego jest większa. Objawy rozwijają się bardzo gwałtownie, a porażone liście szybko opadają. Zaraz po zauważeniu charakterystycznych plam na liściach musimy wykonać oprysk preparatem Mildex.



Czarna plamistość

**Czarna plamistość** jest jedną z najgroźniejszych chorób róż. Na liściach pojawiają się początkowo jasnobrązowe, następnie czerniejące plamy.



Mączniak rzekomy

### Mączniak rzekomy

- Jasnożółte, nieregularne, wydłużone plamy na powierzchni liści wierzchołkowych, znajdujące się pomiędzy nerwami
- Brak nalotu na górnej powierzchni liści
- Delikatny biały nalot na dolnej stronie liści
- Nalot trudno zetrzeć

Szybkie zrzucanie liści powoduje, że osłabione krzewy mogą łatwo wymarzać. Narastającym problemem staje się **rdza róży**. Porażone liście, pędy, a nawet szypułki kwiatowe ulegają silnej deformacji. Do zwalczania czarnej plamistości oraz rdzy róży możemy zastosować **Baymat**<sup>®</sup> **Ultra AE** lub Falcon.



Rdza róży

**Teldor**<sup>®</sup> jest niezbędnym preparatem do walki z szarą pleśnią. Jeżeli natomiast powierzchnia roślin przeznaczona do zabiegu nie jest duża,

to z powodzeniem do opryskiwania możemy wykorzystać **Baymat**<sup>®</sup> **Ultra** – preparat w postaci wygodnego do stosowania aerozolu.

Najczęściej spotykanymi szkodnikami atakującymi różę są **mszyce** oraz **skoczki**. Zarówno jedno, jak i drugie, poza szkodliwością bezpośrednią, mogą przenosić też groźne dla roślin choroby wirusowe.

Do zwalczania skoczków oraz mszyc możemy zastosować **Decis**<sup>®</sup>. Preparat ten jest skuteczny w temperaturze poniżej 20°C. Do zwalczania mszyc możemy także wykorzystać insektycyd nowej generacji, jakim jest **Confidor**<sup>®</sup>. Zalety tego preparatu to możliwość stosowania go niezależnie od temperatury oraz bardzo długo utrzymująca się (7-8 tygodni) jego aktywność w roślinie. Substancja odpowiedzialna za tak skuteczne działanie występuje również w bardzo wygodnym preparacie do bezpośredniego stosowania, jakim jest **Provado**<sup>®</sup> **Plus**.



Mszyce



Skoczki

## Rośliny rabatowe

Nie ma chyba prawdziwego ogrodu bez kwiatowej rabaty bądź skalniaka. Rośliny wolno rosnące, a także te żyjące na kamienistej ziemi ogrodów skalnych potrzebują dużo potasu i fosforu. Podobnie byliny i kwiaty jednoroczne. Dlatego opracowano specjalny skład **długo działającego nawozu do skalniaków i bylin**.

Do nawożenia rabat kwiatowych możemy również zastosować **nawóz organiczny do roślin ozdobnych**. Nie tylko dokarmi on rośliny, ale też poprawi właściwości gleby. Do najczęściej pojawiających się chorób na rabatach należą mączniaki prawdziwe i szara pleśń. W ich zwalczaniu świetnie sobie radzą Baymat Ultra, Falcon i Teldor.

Specyficznymi szkodnikami są **ślimaki**. Największe spustoszenie sięją pomrowy i śliniki. Do ochrony przed nimi najskuteczniejszy jest **Mesurool**<sup>®</sup> **Alimax**. Rozsypując granulki tego preparatu wokół rabaty, zapobiegamy inwazji ślimaków. Środek działa długo i nie pleśnieje po deszczu. Ponadto zawiera gorzką substancję **Bitrex**<sup>®</sup>, która zapobiega przypadkowemu spożyciu przez dzieci i domowych pupili.



Ślimaki

## Trawa na dywaniku

*„Kochałem najlichsze źdźbło trawy\*” – pisał Jan Kasprowicz. I ogrodnika, co się z trawnikiem zмага – dodają od siebie preparaty Bayer Twoja działka przeznaczone do pielęgnacji zielonych dywanów.*

Przyjemnie jest stąpać bosą po pokrytej poranną rosą trawie. Może to dlatego coraz częściej centralną częścią ogrodu staje się trawnik. Pełni on funkcje rekreacyjne i ozdobne. Z uwagi na swoją jednolitą powierzchnię wszelkie niedociągnięcia przy jego zakładaniu są natychmiast widoczne. Trawniki to inwestycja wieloletnia, warto zatem odpowiednio się przygotować.

### Zakładanie trawnika

Powinniśmy się zastanowić, w jaki sposób zamierzamy w przyszłości użytkować trawnik.

Mieszanka traw przeznaczona na murawę rekreacyjną powinna tworzyć zwartą i mocną darni oraz być odporna na deptanie i zdzieranie. Taki trawnik wymaga intensywnego nawożenia i częstego koszenia. Z kolei murawa ozdobna ma być zwarta, gładka i puszysta, czyli powinna atrakcyjnie wyglądać. Gatunki traw, które ją tworzą, nie są odporne na intensywne deptanie. Nie tolerują również okresowych zaniedbań w pielęgnacji.

\* Jan Kasprowicz, *Cokolwiek o tym powiecie...*

Teren przeznaczony pod zakładanie trawnika musi być wyrównany i dokładnie oczyszczony z kawałków cegieł, kamieni, wapna i piasku. W przeciwnym razie trawa będzie rosła gorzej, a z czasem pojawią się placie o jasnozielonym lub żółtym odcieniu. Trawniki założone na zbyt cienkiej warstwie gleby przykrywanej nieusuniętym gruzem są narażone na silne przesuszenie.

Teren przeznaczony pod wysiew należy dokładnie oczyścić z wieloletnich chwastów, głównie mniszka pospolitego i perzu. Usuwanie chwastów ułatwia **Glifocyd®**. Herbicyd ten niszczy prawie wszystkie rośliny, które mają z nim kontakt. Dociera aż do systemu korzeniowego i powoduje trwałe usychanie chwastów, które potem z łatwością usuniemy mechanicznie.

Gleba powinna mieć strukturę umożliwiającą łatwy dostęp wody i powietrza. Podłoże gliniaste, o małej przepuszczalności, musimy właściwie przygotować. Oto przepis: 15-centymetrową warstwę ziemi wymieszaj z grubym piaskiem i torfem w proporcji 3:1:1 (3 części ziemi, 1 część piasku, 1 część torfu). Natomiast do gleby zbyt lekkiej i piaszczystej dodajemy 10-30% gliny i mieszamy z 20-centymetrową warstwą ziemi.

Trawniki można zakładać przez cały okres wegetacyjny, od wiosny do jesieni. Jednak najlepszą porą jest druga połowa maja albo późne lato (koniec sierpnia – początek września).

Przed siewem podłoże musi odleżeć kilka tygodni. Aby przyspieszyć ten proces, można użyć ciężkiego wału, przejeżdżając nim kilkakrotnie w różnych kierunkach. Jeżeli ziemia jest już właściwie przygotowana, po wejściu stopy się nie zapadają. Przed wysianiem mieszanki traw należy wrzucić podłoże grabiami na głębokość 2-3 cm i obficie podlać. Nasiona traw najlepiej jest wysiewać bezpośrednio po deszczu. Dla zachowania równomiernego rozmieszczenia nasion najlepiej wysiewać je na krzyż. Wyliczoną dawkę dzielimy na dwie równe części. Połowę siejemy w jednym kierunku, a drugą prostopadle do pierwszej. Wymyciu nasion przez wodę czy rozwianiu przez wiatr zapobiegnie przykrycie 1-2-centymetrową warstwą przesianej ziemi.

### Podlewanie

Młody trawnik wymaga częstego podlewania małymi dawkami wody. Regularne zraszanie obsianej powierzchni jest niezbędne do tego, by rośliny jednocześnie kiełkowały, zwłaszcza w okresie suszy. Trawniki starsze lepiej nawadniać rzadziej, ale obficie. Mniej szkody wyrządzi niewielkie przesuszenie niż ciągły nadmiar wody. Podlewanie rozpoczynamy zawsze wtedy, gdy górna warstwa gleby na głębokości 5 cm jest całkowicie wysuszona.

## Pielęgnacja

Koszenie to podstawowy zabieg pielęgnacyjny. Pozwala uzyskać darń o odpowiednim wyrównaniu i wysokości. Terminowe wykonywanie tej czynności jest niezbędnym warunkiem właściwego rozkrzewiania się traw. Pierwsze koszenie powinniśmy przeprowadzić, gdy trawa osiągnie ok. 8-10 cm wysokości. W tym momencie ścinamy nie więcej niż 1/3 wysokości źdźbeł, aby nie zachwiać delikatnej dla młodych roślin równowagi pomiędzy częścią nadziemną a systemem korzeniowym. Przy braku odpowiedniej wprawy najbezpieczniej jest przyjąć zasadę koszenia częstszego, ale na większą wysokość. Kiedy trawę ścinamy regularnie i nie za krótko, ograniczamy straty składników pokarmowych i wzmacniamy darń. Najczęściej trawniki kosi się co 7-10 dni. Wysokość koszenia w dużej mierze zależy od przeznaczenia trawnika, na ogół wynosi ona 3,5-4 cm. Tylko trawniki ozdobne kosimy niżej, na 1,5-2 cm.

Częste koszenie sprawia, że darń staje się zwarta i gęsta. Dodatkowo należy ją regularnie nawozić w każdym roku. Jeśli trawnik znajduje się na piaszczystych, lekkich glebach, lepsze efekty da **nawóz organiczny do trawnika** Bayer Twoja działka, który nie tylko dostarczy składniki potrzebne do wzrostu roślin, ale także poprawi strukturę gleby, pozwalając na zatrzymywanie w niej większych ilości wody i składników mineralnych. Na glebach cięższych lepiej sprawdzi się **nawóz długo działający** Bayer Twoja działka, który stopniowo będzie uwalniał składniki, nie powodując efektu przenażnienia.



*Babka zwyczajna*

Na zwartość darni wpływa również zabieg wertykulacji, polegający na pionowym jej cięciu. Trawa poddana takiemu zabiegowi lepiej się rozkrzewia i tworzy darń o większej gęstości. Do wertykulacji używa się specjalnych narzędzi dostępnych niemal w każdym centrum ogrodniczym. Dodatkowo na trawnikach rosnących na podłożu o małej przepuszczalności warto również pomyśleć o regularnej jego aeracji, czyli napowietrzeniu. Gwarantuje to korzeniom traw dostęp do powietrza niezbędnego dla ich prawidłowego rozwoju.



*Koniczyna polna*

Napowietrzanie wykonuje się przy użyciu tzw. aeratorów spotykanych w wielu formach, od zwykłych butów z kolcami po profesjonalne i bardzo wydajne aparaty elektryczne bądź spalinowe.



*Mniszek pospolity*

## Odchwaszczanie

Jednak nawet na dobrze założonym i właściwie pielęgnowanym trawniku, w miejscach gdzie powinna rosnąć trawa, mogą pojawiać się chwasty. Większość dostępnych środków chwastobójczych przeznaczonych do stosowania w pielęgnacji trawników charakteryzuje się tzw. działaniem systemicznym. Oznacza to, że po wnikięciu przez liście krążą one wraz z sokami roślinnymi i po pewnym czasie dostają się do korzeni. Gwarantuje to trwałe zniszczenie niepożądanych roślin. W związku ze specyficznym działaniem tych środków nie można przeprowadzać opryskiwania bezpośrednio po skoszeniu trawnika. Łodyżki chwastów pozba-

wione liści nie stanowią bowiem odpowiedniej powierzchni, która umożliwiłaby preparatowi dostanie się do wnętrza rośliny.

Również po zastosowaniu środków chwastobójczych należy odczekać z koszeniem kilka następných dni, tak aby umożliwić dotarcie preparatu do korzeni. Niezwykle ważny jest wybór właściwego herbicydu. Najlepszym i najbezpieczniejszym rozwiązaniem, które nie wymaga od nas znajomości „chwastologii”, jest zastosowanie preparatu niszczącego większość chwastów spotykanych w trawnikach. W takiej sytuacji zdecydowanie najlepiej sprawdzają się mieszaniny różnych związków. Na przykład gotowa kompozycja trzech substancji w postaci preparatu **Chwastox® Trio**, który zwalca większość powszechnie występujących gatunków chwastów, m.in. mniszek lekarski, mlecz polny, koniczynę, babkę czy bluszczyk. Zastosowanie kilku substancji w jednym preparacie ma również tę przewagę, że wykonywanie zabiegu jest możliwe w szerokim zakresie temperatur, zarówno chłodną wiosną, jak i w upalne lato.



*Bluszczyk kurdybanek*

## Owoce z krzaczka i gałązki



Kto napisał „Wiśniowy sad”? Oczywiście Antoni Czechow. A „W malinowym chruśniaku”? Pewnie, że Bolesław Leśmian. To słynne nazwiska i piękne dzieła. Ogrodnicy, czas stworzyć własne, niekoniecznie na kartce papieru i z użyciem pióra, ale na swojej działce z produktami Bayer Twoja działka!

### Krzewy jagodowe

Krzewy jagodowe, takie jak truskawki, maliny, oraz drzewa owocowe tak samo jak i inne rośliny potrzebują składników mineralnych. Jeśli zależy nam na zdrowych owocach, najlepiej stosować **nawóz organiczny** Bayer Twoja działka do owoców i warzyw. Poza dostarczeniem pokarmu dla roślin, wzbogaca on glebę w próchnicę, co poprawia jej strukturę i pozwala na zatrzymywanie większych ilości wody. Inny sposób to **długo działający nawóz do ogrodu**. Jest to mineralna pożywka uwalniająca składniki pokarmowe do gleby przez 100 dni, co zapobiega przenawożeniu oraz wypłukiwaniu składników pokarmowych. Samo nawożenie to nie wszystko, czego roślinom do szczęścia potrzeba. Należy również być gotowym na zagrożenie ze strony chorób i szkodników.



W przypadku truskawek i malin największym z nich jest **szara pleśń**.



Szara pleśń

Grzyb, sprawca choroby, zimuje w glebie na obumarłych resztkach różnych roślin, dlatego jest stale obecny w ziemi i wiosną poraża rośliny. Szara pleśń atakuje podstępnie. Grzyb infekuje rośliny podczas kwitnienia, nie powodując widocznych objawów na owocach rozwijających się z porażonych kwiatów. Dopiero dojrzałe jagody pokrywają się jasnoszarym, puszystym nalotem i masowo gniją. Do zabiegów w czasie kwitnienia najlepiej zastosować **Pomarsol® Forte**, który nie tylko zwalcza chorobę, ale również chroni przed jej pojawieniem się. Jest przy tym bezpieczny dla pszczoł.

W ciepłe, deszczowe lata szara pleśń sieje spustoszenie na owocach truskawek i malin. Niezbędna jest ochrona, zwłaszcza odmian wrażliwych. Tytuł specjalisty od szarej pleśni nosi **Teldor®**. Dzięki krótkiemu okresowi karencji (tylko 1 dzień!) można go stosować nawet w trakcie dojrzewania owoców.

Teldor chroni także przed inną chorobą: **zamieraniem pędów malin**. Pierwsze objawy – ciemne, fioletowo-brunatne plamy – pojawiają się na łodygach i wokół nasady liści. Plamy te jesienią szarzeją, a kora na nich

pęka. Chorobotwórcze grzyby zimują na porażonych roślinach.



Zamieranie pędów malin

Inną często występującą chorobą truskawek jest **biała plamistość liści**. Na roślinie pojawiają się różnej wielkości jasnoszare plamy z czerwono-brunatną obwódką. Przy dużym nasileniu choroby mogą zamierać całe liście, a objawy pojawiają się też na owocach. Biała plamistość liści silnie rozprzestrzenia się w czasie deszczu.



Biała plamistość liści



Mączniak prawdziwy

Mączysty, biały nalot na liściach i owocach truskawki to objawy **mączniaka prawdziwego**. Silnie porażone liście zwijają się ku górze, natomiast kwiaty i owoce zamierają. W przeciwieństwie do wielu innych chorób grzybowych mączniak prawdziwy truskawki roz-

przeprzenia się także w czasie suchej i cieplej pogody.

Grzyb powodujący tę chorobę rozsiewa masę zarodników, najchętniej w temperaturze 15-27°C. Walka z tą chorobą powinna być w związku z tym prowadzona nie tylko w wilgotne lata, ale i w te suche i upalne.

Obie choroby liści truskawek zwalcza preparat **Zato**®. Środek ten nie zmywa się podczas deszczu, nawet można go stosować w czasie mżawki. Jego nowoczesny sposób działania zapewnia skuteczną ochronę, także przy niesprzyjających warunkach towarzyszących opryskiwaniu. Najlepiej wykonać 1-2 zabiegi na liście po zbiorach owoców.

## Jabłoń

Najgroźniejsza i zarazem najpospolitsza choroba jabłoni to **parcha**. Atakuje co roku, a w latach o dużej ilości opadów może porazić nawet wszystkie liście i owoce. Charakterystyczne objawy to początkowo oliwkowe, a następnie ciemniejsze plamy. Do pierwszych infekcji dochodzi bardzo wczesną wiosną, w czasie pęknięcia pąków. Wówczas najlepszą ochroną jest **Antracol**®. Preparat nie jest wrażliwy na wiosenne chłody. W późniejszych okresach, by chronić jabłonie przed parchem, mo-

żemy stosować **Zato**. W celu uniknięcia powstawania form odpornych polecamy jednocześnie stosowanie obu preparatów. Połączymy w ten sposób unikalny sposób działania oraz długotrwałą ochronę **Zato** ze skutecznością **Antracolu** (który dodatkowo wzbogaca rośliny w cynk). **Zato** ochroni jednocześnie jabłoni przed mączniakiem prawdziwym, a **Pomarsol**® przed brunatną zgnilizną.



Parcha jabłoni



Parcha na liściach

Podczas dojrzewania jabłka również potrzebują ochrony. Jeśli mamy zamiar przechowywać owoce po zbiorze, musimy zadbać, by nie dotknęły ich choroby przechowalnicze. Preparat **Zato**, stosowany na 4 lub 2 tygodnie przed zbiorem, zabezpiecza przed najważniejszą z nich: **gorzką zgnilizną**.



Gorzka zgnilizna

## Grusza

Na gruszy głównie spotykamy dwie choroby: **rdzę** i **parcha**. Parcha gruszy zwalczymy tak samo jak parcha jabłoni. Rdza gruszy stanowi z roku na rok coraz większy problem. W ogrodach sadi się dużo roślin iglastych, w tym jałowców. To one są istotnym źródłem zagrożenia. Objawami rdzy są pomarańczowe plamy na górze i narzmięte wypustki na spodzie liścia. Aby zapobiec tej chorobie, unikajmy sadzenia gruszy i jałowców w bliskim sąsiedztwie. Warto też pamiętać, że regularna ochrona grusz przed parchem w znacznym stopniu ogranicza rdzę.



Rdza gruszy

## Brzoskwinia

Pod koniec czerwca lub w lipcu liście brzoskwiń deformują się i przebarwiają na czerwono. Jest to objaw **kędzierzawości liści**. Niestety, kiedy widzimy zniekształcenia liści jest już za późno na ochronę. Choroba ta atakuje bardzo wczesną wiosną, dlatego ochronę należy prowadzić wcześniej – w czasie, gdy na drzewach nie ma liści. Zaleca się wykonywanie zabiegów profilaktycznych jesienią, po opadnięciu liści, oraz wczesną wiosną – przed pękaniem pąków. Najlepiej wykonać oba zabiegi: jeden preparatem **Pomarsol**® **Forte**, a drugi środkiem miedziowym bądź dodynowym.



Kędzierzawość liści



## Szkodniki

Chyba nikt nie lubi niemyłych niespodzianek, takich jak robaczywa śliwka czy czereśnia. Jabłka i śliwki są atakowane przez **owocówki**. Są to małe motyle, których larwy wgrzyzają się do owoców, wyjadają miąższ i zanieczyszczają owoc odchodami. Owoce uszkodzać mogą także **owocnice** – błonkówki przypominające z wyglądu muchy. Robaki w czereśniach to larwy **nasionnicy trześniówki** – niewielkiej muchówki o charakterystycznych paskach na skrzydłach. Innym



Owocówki



Owocnice



Nasionnica trześniówka



problemem są szkodniki żerujące na liściach. Szkody przez nie powodowane nie są tak widoczne jak te na owocach, jednak nie wolno o nich zapominać. **Gąsienice** zjadające liście oraz **mszyce** wysysające soki negatywnie wpływają na zdrowie drzewa.



Gąsienice



Mszyce

Do ochrony drzew owocowych przed wszystkimi ww. szkodnikami polecamy **Calypso**. Wysoka skuteczność w zwalczaniu wielu szkodników oraz bezpieczeństwo dla pszczoł i innych owadów zapylających to główne zalety tego preparatu. Pozwala to na stosowanie Calypso w ogrodach, w których na niewielkiej powierzchni uprawia się wiele odmian roślin (np. w ogrodach przydomowych i działkowych). Można nim bez obaw opryskiwać drzewka rosnące w sąsiedztwie roślin kwitnących. Inną zaletą preparatu jest odporność na wysokie temperatury, dzięki czemu staje się niezastąpiony w upalne dni.

By jednocześnie zwalczyć **kwiecianka jabłkowca** i **mszyce** przed kwitnieniem drzew możemy zastosować **Decis**, środek o wyjątkowo szybkim działaniu. Pod koniec opadania płatków kwiatowych, by zwalczyć **owocnicę jabłkową**, **toczyka gruszowiaczka** oraz **mszyce** stosujemy preparat Calypso bez obaw, nawet gdy wokół drzew latają jeszcze pszczoły.



Kwecianka jabłkowiec



Toczyk gruszowiaczek

## Chwasty

Chaszcze pod drzewami usunie herbicyd **Glifocyd**. Najlepiej stosować go na wyrosnięte rośliny w celu pozbycia się uciążliwych chwastów wieloletnich przed sadzeniem krzewów i drzewek.



## Ogród do zjedzenia

*Jak mówiła pani Fletcher w książce Jonathana Carrola „Kraina Chichów”, jedyny godny uwagi ogród to taki, który w całości da się zjeść. Jeśli podzielasz chociaż w części ten pogląd, nie pozwól, by w tej jakże przyjemnej czynności konsumowania darów natury uprzędziły Cię szkodniki czy choroby.*



### Nawożenie

Grunt to odpowiednio przygotowane ziemi przed przystąpieniem do wysadzenia rozsady lub wysiania nasion. By warzywa rosły dorodne i smaczne, muszą mieć dostęp do składników pokarmowych. Przygotowując glebę, starannie ją przekopmy. Przed tym zabiegiem możemy zastosować długo działający **nawóz do ogrodu** Bayer Twoja działka. Uwalnia on składniki stopniowo przez 100 dni, co wystarcza większości warzyw na cały okres wzrostu.

Na bardziej piaszczystych glebach lepszym rozwiązaniem będzie **nawóz organiczny do owoców, warzyw i ziół** Bayer Twoja działka. Zawiera on wyłącznie naturalne składniki i może być stosowany w uprawach ekologicznych. Krótko mówiąc, samo zdrowie z własnej grządki!

### Chwasty

W uprawie warzyw wysiewanych do gruntu bardzo duże znaczenie ma odchwaszczenie gleby. Wschodzące siewki mogą zostać zagłuszone przez wszędobylskie chwasty, odbierające

im pokarm i wodę oraz zasłaniające słońce. Dlatego chwasty należy zniszczyć jeszcze zanim zaczną rosnąć warzywa. Jeśli nie lubimy pielenia, zastosujmy preparat **Glifocyd**. Herbicyd ten niszczy wszelkie chwasty wraz z korzeniami. Najlepiej wykonać oprysk między siewem a wschodem warzyw, jednak nie później niż na 2-3 dni przed pojawieniem się pierwszych siewek. Kiedy warzywa już wzejdą, należy rozpocząć odchwaszczanie mechaniczne.

### Choroby

Gdy sami produkujemy rozsadę, największą uwagę zwróćmy na ziemię, w której siejemy, a następnie pikujemy warzywa. Młode siewki pomidorów i ogórków są szczególnie podatne na choroby. Zagrożają im głównie zgorzele siewek i korzeni. Ponieważ mają one najczęściej źródło właśnie w glebie, najlepiej jest zastosować **Previcur Energy** do odkażania podłoża. Ochronę kontynuujemy, podlewając rozsadę tym środkiem, a także po posadzeniu roślin na miejsce stałe.

**Zaraza ziemniaka** i **alternarioza** są największym zagrożeniem dla ziemniaków i pomidorów. W chłodne i deszczowe lata choroby te przybierają rozmiar epidemii i o plonach możemy zapomnieć.

Do ochrony pomidorów przed zarazą ziemniaka i alternariozą polecamy **Mildex**. Można go stosować zapobiegawczo lub natychmiast po wystąpieniu pierwszych objawów chorób,

najlepiej co 7-10 dni w zależności od pogody. Przy utrzymujących się długi czas deszczach i chłodnej aurze zabieg profilaktyczny powinien zostać wykonany już na młodych roślinach. Tu polecamy środek **Antracol**. Ten sprawdzony preparat nie jest wrażliwy na niskie temperatury, przez co można stosować go nawet w czasie chłódów.



Zaraza ziemniaka



Alternarioza

**Mączniak rzekomy** to groźna choroba, szczególnie dla cebuli oraz ogórków i innych dyniowatych.



Mączniak rzekomy

Należy często przeglądać zagony, szukając pierwszych jej objawów. Należą do nich plamy z szarofioletowym nalotem na spodzie liści ogórków. Mączniak rzekomy na dyniowatych rozwija się błyskawicznie, łatwo przenosząc się

na kolejne rośliny. Zignorowany może zniszczyć całą uprawę. Dlatego musimy reagować jak najszybciej. Najskuteczniejszą bronią przeciw tej chorobie jest Miledex.



Mączniak prawdziwy

Biały, mączysty nalot na naci marchwi to objawy bardzo groźnej choroby – **mączniaka prawdziwego**.

**Zato** doskonale chroni przed zakażeniem, a także hamuje rozwój choroby. Działa w unikalny sposób oraz jest odporny na zmywanie, co gwarantuje nam zdrowe plony.

### Szkodniki

Pomidory, ogórki, a także kapusta często bywają atakowane przez szkodniki. Szczególnie uciążliwe są mszyce, które nie tylko wysysają soki z roślin, ale mogą też przenosić groźne choroby wirusowe. Należy pamiętać, że te owady bardzo szybko się rozmnażają, dlatego niezwalczane mogą zniszczyć nasadzenia.



Mszyce

Innym szkodnikiem wysysającym soki z roślin i powodującym znaczne szkody, szczególnie na warzywach uprawianych w tunelach foliowych oraz szklarniach, jest **mączlik szklarniowy**. Ta niewielka biała muszka lubi wysokie temperatury i dlatego bardzo szybko rozwija się na uprawach pod osłonami.



Mączlik szklarniowy

Do ochrony warzyw przed mszycami i mączlikami możemy zastosować **Confidor**. Preparat wnika do rośliny i krążąc z jej sokami, dociera do wszystkich, nawet najgłębiej ukrytych szkodników.



Stonka ziemniaczana

Ziemniaki i pomidory to przysmak **stonki ziemniaczanej**. Po masowym ataku szkodnika z roślin mogą zostać tylko łęty i ogonki liści. By skutecznie i na długo pozbyć się stonki, zastosujmy bezpieczny dla owadów pożytecznych preparat **Calypso**. Środek ten nie szkodzi pszczołom i zapewnia długotrwałą ochronę roślin (21 dni) nawet w bardzo upalne lata.

Każdy, kto sam uprawia warzywa, spotkał się z żarłocznymi **ślimakami**. Ciepłe zimy i wilgotne lata sprzyjają namnażaniu się tych szkodników. Ślimaki wygryzają dziury w liściach sałaty, pożerają wschodzące siewki, pozostawiając po sobie pasma srebrzystego śluzu. Kiedy pokazują rogi, zamiast sera na pierogi podaj im **Mesurool® Alimax**. Równomierne rozsypanie granulek preparatu pomiędzy rozsadą czy na grządce sałaty zapobiegnie uszkodzeniom roślin przez te rogate istoty. Jako że ślimaki lubią miejsca ciemne i wilgotne, rozsypany preparat warto przykryć kawałkiem dykty, włókniny lub folii. Tak powstała kryjówka będzie dla szkodników dodatkowo atrakcyjna.

Mesurool Alimax działa długo, po deszczu nie pleśnieje i nadal zachowuje swoje właściwości wabiące i niszczące ślimaki. Dodatkowo dzięki zawartości gorzkiej substancji **Bitrex®** unikniemy przypadkowemu połknięciu granulek.



Ślimaki





## Rośliny ozdobne – choroby

## Program ochrony

Choroby roślin doniczkowych

Zgorzel zgnilakowa

Fytoftoroza

Mączniak rzekomy

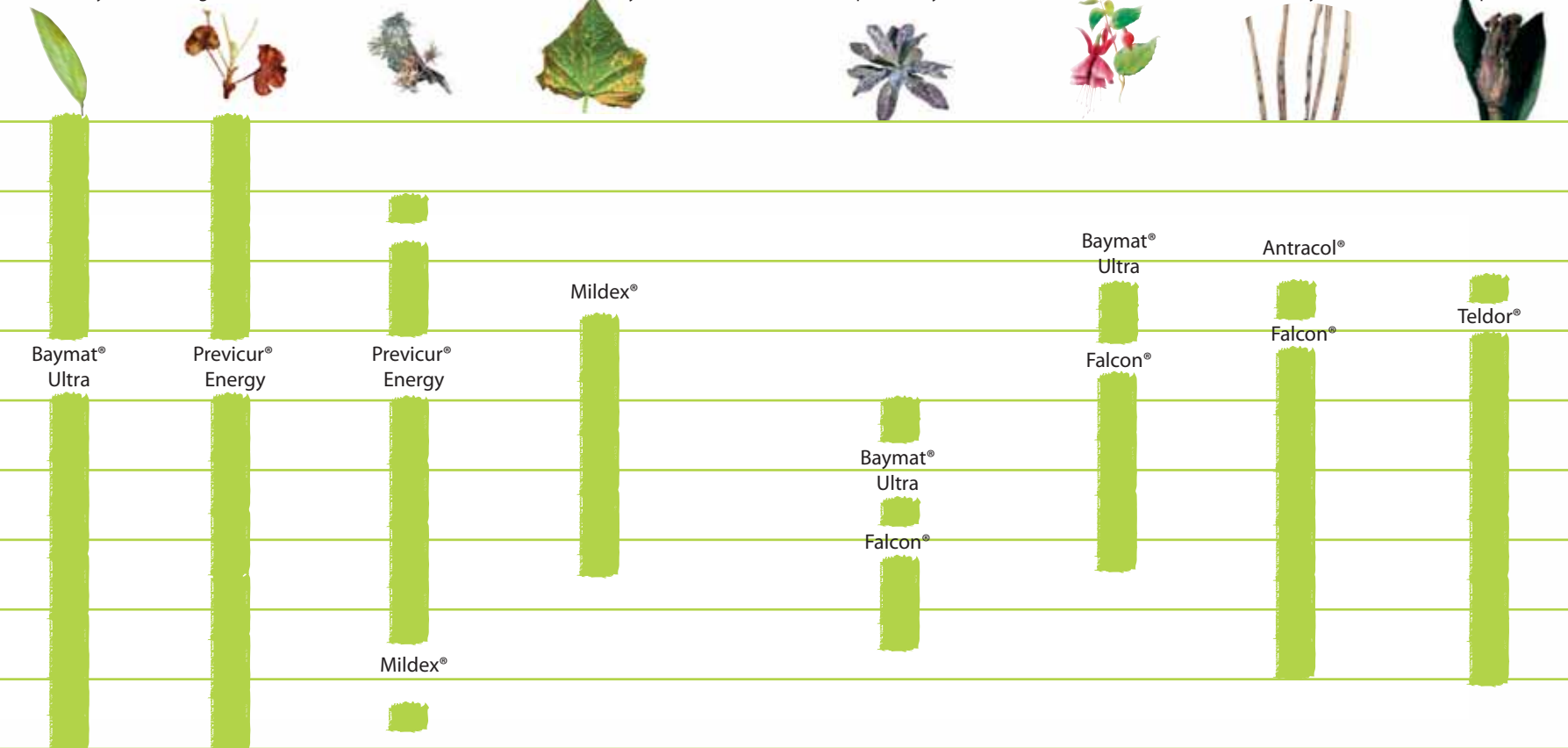
Mączniak prawdziwy

Rdza

Osutka sosny

Szara pleśń

Luty  
Marzec  
Kwiecień  
Maj  
Czerwiec  
Lipiec  
Sierpień  
Wrzesień  
Październik



### Zalecenia

**Baymat® Ultra**  
Opryskiwać po zauważeniu pierwszych objawów, z odległości 30-40 cm, tak aby obie strony liści były wilgotne. W miarę potrzeby powtarzać co 8-14 dni.

**Previcur® Energy**  
Podlewanie: 20 ml/10 l wody. W zależności od wielkości roślin: 2-4 l cieczy użytkowej na 1 m<sup>2</sup> podłoża.

**Previcur® Energy**  
Podlewanie: 20 ml/10 l wody. W zależności od wielkości roślin: 2-4 l cieczy użytkowej na 1 m<sup>2</sup> podłoża.

**Mildex®**  
Opryskiwanie: 20 g/10 l wody. Wykonywać 2-3 zabiegi co 14 dni.

**Mildex®**  
Ogórek, cebula – mączniak rzekomy: 35 g/10 l wody.

**Baymat® Ultra**  
Opryskiwać po zauważeniu pierwszych objawów chorób.

**Falcon®**  
10 ml/10 l wody. Środek stosować po zauważeniu pierwszych objawów chorób.

**Baymat® Ultra**  
Opryskiwać po zauważeniu pierwszych objawów chorób.

**Falcon®**  
10 ml/10 l wody. Środek stosować po zauważeniu pierwszych objawów chorób.

**Antracol®**  
20 g/10 l wody. Środek stosować po pojawieniu się pierwszych objawów chorobowych, w odstępach co 10-14 dni.

**Falcon®**  
10 ml/10 l wody. Środek stosować po zauważeniu pierwszych objawów chorób.

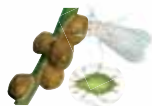
**Teldor®**  
10 ml/10 l wody. Stosować zapobiegawczo lub po wystąpieniu pierwszych objawów choroby.



## Rośliny ozdobne – szkodniki

## Program ochrony

Szkodniki roślin doniczkowych



Ochojniki Mszyce



Mączlik szklarniowy



Czerwce



Skoczek różany



Przędziorki



Ślimaki



Chwasty



Miesiąc	Szkodniki roślin doniczkowych	Ochojniki Mszyce	Mączlik szklarniowy	Czerwce	Skoczek różany	Przędziorki	Ślimaki	Chwasty
Luty								
Marzec	Provado® Combi Pin	Confidor® Provado® Plus						
Kwiecień								
Maj								
Czerwiec			Confidor®	Provado® Plus		Provado® Plus	Mesuroł® Alimax	Chwastox® Trio
Lipiec					Decis®	Envidor®		
Sierpień	Provado® Plus				Confidor®			
Wrzesień								
Październik								

### Zalecenia



**Provado® Combi Pin**  
Stosować zawsze przy sadzeniu lub przesadzeniu roślin, w czasie ich intensywnego wzrostu lub po wystąpieniu szkodników.

**Provado® Plus**  
Opryskiwać z odległości 30-40 cm, po wystąpieniu szkodników lub zauważeniu uszkodzeń.

**Confidor®**  
Opryskiwanie:  
4 ml/10 l wody.

**Provado® Plus**  
**Decis®**  
3-5 ml/10 l wody.  
Opryskiwać po zauważeniu pierwszych kolonii mszyc.

**Confidor®**  
Opryskiwanie:  
8 ml/10 l wody.

**Provado® Plus**  
Opryskiwać z odległości 30-40 cm, po wystąpieniu szkodników lub zauważeniu uszkodzeń.

**Provado® Plus**  
**Confidor®**  
12,5 ml/10 l wody.

**Decis®**  
3-5 ml/10 l wody.  
Opryskiwać po zauważeniu pierwszych uszkodzeń.

**Provado® Plus**  
Opryskiwać z odległości 30-40 cm, po wystąpieniu szkodników lub zauważeniu uszkodzeń.

**Envidor®**  
2,5 ml/10 l wody.  
Opryskiwać przed kwitnieniem róż.

**Mesuroł® Alimax**  
5 g/10 m<sup>2</sup>.  
Stosować rzutowo na całą powierzchnię gleby lub wokół pojedynczych roślin.

**Chwastox® Trio**  
20 ml/5 l/100 m<sup>2</sup>.  
Stosować na wyrosnięte chwasty.



# Wypraszamy nieproszonych gości

4 Styczeń   4 Luty   4 Marzec   4 Kwiecień   4 Maj   4 Czerwiec   4 Lipiec   4 Sierpień   4 Wrzesień   4 Październik   4 Listopad   4 Grudzień

## Spray na owady latające

Komary, muchy, osy i roztocza wywołujące alergię



## Spray na owady biegające

Mrówki, karaluchy i inne uciążliwe insekty



## Blattanex® Gel

Karaluchy i prusaki



## Blattanex® na mrówki

Mrówki



## Blattanex® Delta

Muchy, pluskwy, roztocza powodujące alergię, kleszcze pospolite, karaluchy, rybiki cukrowe, świerszcze domowe i mrówki



## Racumin® Pasta

Szczury i myszy



## GlonoJad®

Zielone naloty (glony)



## Sady

## Program ochrony

4 Marzec	4 Kwiecień	4 Maj	4 Czerwiec	4 Lipiec	4 Sierpień	4 Wrzesień
Antracol®	Zato® + Antracol®			Pomarsol® Forte	Zato® 50 WG	Glifocyd®
	Envidor®					
	Calypso®					
Decis®		<p><b>Zato®</b> Parch jabłoni, parch gruszy: 2,5 g/10 l wody. Środek stosować zapobiegawczo lub interwencyjnie do 72 godzin po infekcji, 2-3 razy w sezonie, przemiennie z fungicydami należącymi do innych grup chemicznych. W celu zapobiegania powstawaniu form odpornych parchów jabłoni i gruszy na środki strobilurynowe poleca się stosowanie środka w mieszaniu ze środkiem Antracol 70 WG.</p> <p><b>Zato®</b> Mączniak prawdziwy. 2,5 g/10 l wody. Wykonać 2-3 zabiegi w sezonie, z czego maksymalnie 3 zabiegi następujące po sobie.</p>	<p><b>Calypso®</b> Mszycy jabłoniowa-babkowa: 3-4 ml/10 l wody. Inne gatunki mszyc: 2 ml/10 l wody. Kwiatek jabłkowiec: 3 ml/10 l wody, owocówka jabłkowiec, zwojki liściowe i inne gąsienice zjadające liście: 4 ml/10 l wody. Pierwszy zabieg wykonać w momencie pojawienia się szkodników. Oceny zagrożenia można dokonać za pomocą pułapek lepowych. Uwaga: środek wykazuje długotrwałe działanie na mszycy – do około 21 dni po zabiegu.</p>	<p><b>Pomarsol® Forte</b> Parch jabłoni: stosować zapobiegawczo od fazy różowego pąka co 7-14 dni do początku dojrzewania owoców. Dawkowanie: 30 g/10 l wody.</p> <p><b>Envidor®</b> Przędziorek owocowiec, przędziorek chmielowiec, porzeczniak jabłoniowy. 7 ml/10 l wody. Stosować po kwitnieniu.</p>	<p><b>Zato®</b> Jabłoni (choroby przechowalnicze) gorzka zgnilizna: 2,5 g/10 l wody. Środek stosować jednorazowo 2 lub 4 tygodnie przed zbiorem owoców.</p>	<p><b>Glifocyd®*</b> 20-80 ml/2-3 l wody/100 m<sup>2</sup> w zależności od wielkości chwastów. Stosować przed sadzeniem roślin sadowniczych.</p>

**Antracol®**  
Parch jabłoni, parch gruszy.  
Zalecana dawka:  
20-25 g/5-7,5 l wody.  
Dawkę środka i wody dostosować do wielkości drzew i stanu zagrożenia.

**Decis®**  
Kwiatek jabłkowiec.  
Opryskiwać po pojawieniu się szkodników, tuż przed pękaniem lub w czasie pękania pąków.  
Zabieg wykonywać w czasie słonecznej pogody, gdy temperatura powietrza wynosi co najmniej 12°C.

Ilość wody dostosować do wielkości drzew.  
Zabieg wykonać tak, aby cała korona drzewa została dokładnie opryskana.



\* Zastrzeżony znak towarowy Zakładów Chemicznych „Organika-Sarżyna” SA

## Warzywa

## Program ochrony

Odkazanie podłoża



Zgorzele i zgnilizny



Mączniak prawdziwy



Mączniak rzekomy



Zaraza ziemniaka



Szara pleśń



Stonka



Mszyce i mączlik szklarniowy



Ślimaki



Chwasty



Miesiąc	Odkazanie podłoża	Zgorzele i zgnilizny	Mączniak prawdziwy	Mączniak rzekomy	Zaraza ziemniaka	Szara pleśń	Stonka	Mszyce i mączlik szklarniowy	Ślimaki	Chwasty
Luty	Previcur® Energy									
Marzec	Previcur® Energy									Glifocyd®
Kwiecień				Mildex®						
Maj	Previcur® Energy				Antracol®	Zato®		Calypso®		
Czerwiec			Zato®		Infinito®				Mesuroł® Alimax	
Lipiec				Mildex®				Decis®	Confidor®	Glifocyd®
Sierpień						Teldor®				
Wrzesień										
Październik										

### Zalecenia

#### Previcur® Energy

Odkazanie:  
2,5 ml/0,2 l/10 l podłoża.  
Środek stosować do ziemi kompostowej i innych substratów używanych do produkcji rozsady.

#### Previcur® Energy

Podlewanie siewek lub rozsady:  
15 ml/10 l wody.  
2-3 l roztworu/1 m<sup>2</sup> powierzchni.  
Podlewanie roślin po posadzeniu na miejsce stałe:  
10-15 ml/10 l wody.  
1 l roztworu na 4-5 roślin.

#### Zato®

Marchew, kapusta głowiasta:  
2,5 g/7 l wody.  
Stosować z chwilą pojawienia się pierwszych objawów.

#### Mildex®

Ogórek, cebula – mączniak rzekomy:  
35 g/10 l wody.

#### Antracol®

Pomidor:  
20-25 g/6 l wody.  
Ziemniak:  
18 g/2-4 l wody.

#### Infinito®

Zaraza ziemniaka.  
50 ml/10 l wody.

#### Mildex®

Zaraza ziemniaka – alternarioza:  
35 g/10 l wody.

#### Zato®

Kapusta głowiasta:  
2,5 g/7 l wody.  
Stosować z chwilą pojawienia się pierwszych objawów.

#### Teldor®

Kapusta (przechowalnicwo):  
15 ml/7 l wody/100 m<sup>2</sup>.  
Wykonać 2-3 zabiegi co 7 dni. Ostatni nie później niż 3 dni przed zbiorem.

#### Calypso®

2 ml/10 l wody.

Decis®  
3 ml/10 l wody.  
Opryskiwać po pojawieniu się szkodnika.

#### Confidor®

2,5-7,5 ml/10 l wody.  
Opryskiwać po wystąpieniu szkodnika, pierwszych kolonii mszyc.

#### Mesuroł® Alimax

5 g/10 m<sup>2</sup>.  
Stosować rzutowo na całą powierzchnię gleby lub wokół pojedynczych roślin.

#### Glifocyd®

15-20 ml/100 m<sup>2</sup>.  
Stosować na wyrosnięte chwasty, po siewie warzyw, lecz nie później niż 2-3 dni przed ich wschodem.



# Spis preparatów

## PRZECIWIW INSEKTOM I GRYZONIOM



### BLATTANEX® DELTA

Uniwersalny preparat do zwalczania szkodników latających i biegających. Sporządzonym roztworem opryskuje się miejsca przebiegu i gromadzenia się owadów. Można stosować na zewnątrz (ściany, tarasy, powierzchnie wokół okien budynków) oraz we wnętrzach (szopy, garaże). Szybkie działanie w kontakcie owada ze środkiem.  
Opakowanie: 200 ml



### BLATTANEX® GEL

Żel do zwalczania karaluchów i prusaków we wszystkich miejscach ich występowania. Atrakcyjny dla insektów, gdyż stanowi kombinację trutki ze smakowitą przynętą. Przyleganie do podłoża oraz mleczny kolor pozwalają na dyskretne stosowanie go na różnorodnych powierzchniach. Wykładanie nie wymaga wcześniejszego przygotowania, może odbywać się w obecności ludzi. Do stosowania w domach, mieszkaniach, biurach itp.  
Opakowanie: 5 g

### BLATTANEX® NA MRÓWKI

Granulat o właściwościach wabiących do zwalczania mrówek. Jego skuteczność zwiększa się, gdy zostanie rozsypany w pobliżu wejść do mrowiska. Mrówki zanoszą preparat do gniazda, dzięki czemu działa także na owady znajdujące się wewnątrz. Zawiera Bitrex® – substancję o gorzkim smaku, która chroni przed przypadkowym spożyciem. Nie pyli się i nie zbryla. Miejsca stosowania: ścieżki przebiegu owadów, obrzeża budynków, tarasy, place.  
Opakowanie: 100 g

### GLONOJAD®

Innowacyjny preparat przeznaczony do usuwania zielonych nalotów z powierzchni kamiennych, terakoty, donic itp. Po użyciu preparatu, w ciągu 1-3 dni, glony powoli znikają. Łatwy w stosowaniu: przygotowanie roztworu wymaga jedynie wrzucenia rozpuszczalnej w wodzie saszetki do konewki lub opryskiwacza. Ulega biodegradacji, nie pozostawia plam na powierzchniach.  
Opakowanie: 2 x 20 ml

### RACUMIN® PASTA

Preparat do zwalczania szczurów i myszy domowych, we wszystkich miejscach ich występowania. Odporny na wodę, wilgoć, kurz i pleśń. Zawiera Bitrex® – substancję o gorzkim smaku, która chroni przed przypadkowym spożyciem.  
Opakowanie: 20 x 10 g



### SPRAY NA OWADY BIEGAJĄCE

Wygodny w użyciu, bezwonny oraz szybko działający środek do zwalczania owadów biegających w pomieszczeniach zamkniętych (domy, garaże, szopy). Wykazuje dobrą skuteczność w tępieniu mrówek, karaluchów i innych insektów.

Opakowanie: 400 ml

### SPRAY NA OWADY LATAJĄCE

Wygodny w stosowaniu, bezwonny oraz szybko działający środek do zwalczania owadów latających w mieszkaniach, domach, biurach i innych pomieszczeniach zamkniętych. Preparat wykazuje bardzo wysoką skuteczność przeciwko komarom, muchom, osom oraz roztoczom powodującym alergię.

Opakowanie: 400 ml

## GRZYBOBÓJCZE

### ANTRACOL®

Środek do stosowania zapobiegawczego w ochronie jabłoni i gruszy przed parchem, pomidorów i ziemniaków przed zarzą ziemniaka i alternariozą. Zalecany w walce z osutką sosny, powodującą ogałanie pędów z igieł. Świetnie radzi sobie w niskich temperaturach, jest niezastąpiony wczesną wiosną, w czasie pęknięcia pąków. Nie rozkłada się pod wpływem światła i jest odporny na deszcz. Zawiera cynk – ważny dla roślin mikroelement wzmacniający odporność.

Opakowanie: 20 g

### BAYMAT® ULTRA AE

Łatwy w użyciu i bezpieczny środek do zwalczania chorób grzybowych na roślinach ozdobnych w pomieszczeniach mieszkalnych, na balkonach, tarasach i w ogrodach. Nie szkodzi pszczołom i innym owadom pożytecznym. Zwalcza mączniaka prawdziwego, rdzę i plamistości liści.

Opakowanie: 400 ml

### FALCON®

Środek o działaniu systemicznym (przemieszcza się w tkankach do miejsc, na które nie był naniesiony) do ochrony roślin ozdobnych przed chorobami grzybowymi. Zalecany do stosowania zapobiegawczo oraz po infekcji, gdy objawy są już widoczne na powierzchni liści. Można go stosować nawet w temperaturze poniżej 12°C, np. jesienią. Zwalcza mączniaka prawdziwego, rdzę, plamistości liści i osutkę.

Opakowanie: 25 ml

### INFINITO®

Środek grzybobójczy do zwalczania zarazy ziemniaka, o dwóch synergicznie działających substancjach aktywnych. Ma działanie systemiczno-wgłębne. W pełni chroni liście, łodygi i bulwy. Działa zapobiegawczo, leczniczo i wyniszczająco. Produkt łatwo przylega do powierzchni roślin i jest odporny na zmywanie. Działa efektywnie w niskich i wyższych temperaturach.

Opakowanie: 100 ml



### MILDEX®

Wnikający do tkanek roślinny środek układowy do stosowania zapobiegawczego i interwencyjnego. Doskonale sprawdza się w ochronie roślin ozdobnych i warzyw przed fytoftorozą, mączniakiem rzekomym i zarzą ziemniaka. Hamuje rozprzestrzenianie się chorób i aktywuje procesy obronne roślin. Przemieszcza się w roślinie, chroniąc również nowe przyrosty. Nie wywołuje objawów fitotoksyczności. Opakowanie: 20 g, 50 g (5 x 10 g)

### POMARSOL® FORTE

Preparat chroniący drzewa owocowe i truskawki przed chorobami grzybowymi. Można stosować go od wczesnej wiosny do późnej jesieni. Jest dobrze tolerowany przez rośliny, nie powoduje występowania fitotoksyczności ani ordzewienia owoców. Używany również do zwalczania wielu powszechnie występujących chorób, w tym kędzierzawości liści, parcha, szarej pleśni. Opakowanie: 10 g, 45 g

### PREVICUR® ENERGY

Doskonały środek do stosowania zapobiegawczego i interwencyjnego w ochronie roślin ozdobnych i warzywnych przed kompleksem grzybów glebowych. Jest szybko wchłaniany przez rośliny. Dzięki dwóm uzupełniającym się substancjom chroni części nadziemne i korzenie. Można stosować dogłębowo przez odkażanie podłoża i podlewanie. Zapewnia długotrwałą ochronę (9 tyg.) i stymuluje wzrost roślin. Podstawa w ochronie roślin przed fytoftorozą. Opakowanie: 15 ml, 100 ml

### TELDOR®

Specjalista od szarej pleśni. Preparat do zwalczania szarej pleśni na roślinach ozdobnych. Trwała powłoka, która wytwarza się na powierzchni rośliny po oprysku, zapobiega porażeniu przez grzyba powodującego szarą pleśń. Preparat polecany również w ochronie truskawek i malin (karencja tylko 1 dzień!) oraz kapusty. Opakowanie: 15 ml

### ZATO®

Nowoczesny środek do stosowania zapobiegawczego i interwencyjnego w ochronie jabłoni, gruszy, truskawek i roślin warzywnych przed chorobami grzybowymi. Działa zapobiegawczo, a nawet hamuje wczesne stadia rozwoju chorób. Interwencyjnie skuteczny do 3 dni po zakażeniu. Wysoka przyczepność gwarantuje skuteczny zabieg nawet na mokre liście. Działa w szerokim zakresie temperatur. Ekonomiczny i bezpieczny dla środowiska, bo stosowany w niskich dawkach. Opakowanie: 2,5 g



## CHWASTOBÓJCZE

### CHWASTOX® TRIO

Środek do zwalczania chwastów, takich jak mniszek, koniczyna, babka itp. na trawnikach, boiskach sportowych. Najskuteczniej zwalcza młode chwasty. Ciepła pogoda wzmacnia działanie środka. Można stosować od wiosny do wczesnej jesieni na całej powierzchni trawnika bądź tylko w miejscach silnie zachwaszczonych. Opakowanie: 30 ml, 100 ml

### GLIFOCYD®

Preparat do zwalczania chwastów wraz z korzeniami. Niszczy perz oraz inne chwasty jedno- i dwuliścienne. Objawy działania środka są widoczne po upływie 7-10 dni od zabiegu. Całkowite zamieranie roślin następuje po około 3 tygodniach. Można stosować do zwalczania chwastów tuż po siewie roślin warzywnych, w sadach, lasach i na terenach nieużytkowanych rolniczo. Opakowanie: 125 ml, 250 ml

### SENCOR®

Herbicyd przeznaczony do zwalczania chwastów w uprawie ziemniaka i pomidora. Niszczy chwasty dwuliścienne i niektóre jednoliścienne. W przypadku ziemniaków można stosować przed- i powstodowo. Opakowanie: 100 g

## OWADOBÓJCZE

### CALYPSO®

Układowy środek owadobójczy o działaniu kontaktowym i żołądkowym do zwalczania szkodników ssących i gryzących na drzewach owocowych i w ziemniakach. Wysoce skuteczny i elastyczny w stosowaniu. Dzięki wnikananiu do wnętrza rośliny umożliwia zwalczanie szkodników w miejscach trudno dostępnych dla innych środków. Nieszkodliwy dla owadów zapylających i innych organizmów pożytecznych. Opakowanie: 2 ml, 20 ml

### CONFIDOR®

Przeznaczony do ochrony roślin ozdobnych, pomidora, ogórka i kapusty przed uciążliwymi szkodnikami (mszyce, wciornastki, czerwce, mączlik szklarniowy). Confidor® szybko wnika do rośliny i długo krąży w niej, przemieszczając się z sokami. Oznacza to że środek dociera do każdej części rośliny i niszczy nawet najgłębiej ukryte szkodniki. Opakowanie: 20 ml, 50 ml

### PROVADO® COMBI PIN

Łatwy do stosowania preparat (aplikator) w postaci pałeczek do ochrony roślin doniczkowych. Zapewnia długą ochronę (6-8 tyg.) przed trudnymi do zwalczania szkodnikami. Zawiera nawóz wzmacniający osłabione rośliny. Polecany do regularnego stosowania, głównie zapobiegawczo po zakupie kwiatów, przy przesadzaniu. Zwalcza mszyce, wciornastki, mączlika szklarniowego, czerwce. Opakowanie: 10 x 2 g, 20 x 2 g





### PROVADO® PLUS

Łatwy i bezpieczny w stosowaniu preparat do ochrony roślin ozdobnych. Działa dwójako. Kontaktowo – w trakcie wykonywania zabiegu na skutek bezpośredniego działania na szkodniki. Systemicznie – po oprysku szybko wnika do liści i jest rozprowadzany po całej roślinie. Do stosowania na rośliny w mieszkaniach, pomieszczeniach biurowych, na balkonach i w ogrodach. Zwalcza mszyce, wciornastki, mączlika szklarniowego, czerwcę i przędziorki.

Opakowanie: 200 ml



### DECIS®

Skuteczny preparat do zwalczania wielu szkodników gryzących i ssących na roślinach uprawnych i ozdobnych. Nie uszkadza chronionych roślin. Widoczne efekty działania można obserwować już po godzinie. Decis® zwalcza mszyce, stonkę ziemniaczaną, kwiecieńki i inne owady szkodliwe. Najlepiej działa w temperaturach poniżej 20°C.

Opakowanie: 2 x 4 ml, 25 ml, 100 ml



### ENVIDOR®

Preparat do zwalczania przędziorków w uprawie róż oraz na jabłoniach. Skuteczny w walce z przędziorkiem owocowcem oraz chmielowcem, a także porzeczniakiem jabłoniowym. Jest bezpieczny dla biedronek, złotooków oraz innych owadów pożytecznych. Do stosowania wiosną – po kwitnieniu jabłoni, a przed kwitnieniem róż. Najskuteczniej działa w temperaturze powyżej 10°C.

Opakowanie: 15 ml



### ŚLIMAKOBÓJCZE

#### MESUROL® ALIMAX

Trutka do zwalczania ślimaków w roślinach warzywnych, ozdobnych, sałacie. Działa szybko i skutecznie również w niskich temperaturach. Wysoce odporny na deszcz. Nie pleśnieje w wilgotnych warunkach, pozostając nadal atrakcyjnym dla ślimaków. Działa również w niskich temperaturach, w chłodnych, wilgotnych okresach. Według naszych doświadczeń preparat działa na turkucia podjadka.

Opakowanie: 100 g, 250 g

### NAWOZY Bayer Twoja działka

#### NAWOZY PŁYNNE

Odżywki cechują się wysoką i zbilansowaną zawartością składników pokarmowych oraz mikroelementów. Kompozycje przygotowane dla poszczególnych grup roślin zapewniają w zależności od ich potrzeb silny wzrost, intensywne wybarwienie liści, obfite kwitnienie. Można je stosować w uprawie roślin doniczkowych oraz ogrodowych.

- Nawóz do roślin zielonych – dla intensywnej zieleni i zrównoważonego wzrostu.
- Nawóz do roślin kwitnących – zapewnia bujne kwitnienie i intensywne barwy.
- Nawóz do storczyków – idealnie dostosowany do potrzeb roślin z tej grupy.
- Nawóz uniwersalny – dla miłośników prostych rozwiązań, do wszystkich rodzajów roślin.

### NAWOZY DŁUGO DZIAŁAJĄCE

Długo działające nawozy z zestawem mikroelementów. Czas uwalniania składników pokarmowych uzależniony jest od wilgotności i temperatury gleby. Dzięki ich zrównoważonym składom są przydatne dla poszczególnych grup roślin. Zapewniają prawidłowe odżywianie w całym sezonie wegetacyjnym, a także ograniczają straty składników pokarmowych przez wypłukanie.

- Nawóz do ogrodu – podstawowy skład odpowiadający potrzebom roślin.
- Nawóz do roślin balkonowych – odpowiedni dla intensywnie kwitnących.
- Nawóz do roślin iglastych – zapobiega brunatnieniu igieł, zakwasza podłoże.
- Nawóz do roślin rabatowych i skalniaków – długo oczekiwany nawóz dla tej grupy roślin.
- Nawóz do różaneczników i wrzosów – zakwasza podłoże, zapewnia obfite kwitnienie.
- Nawóz do róż – dla prawidłowego wzrostu i obfitego kwitnienia.
- Nawóz do trawników – polepsza wybarwienie, zapobiega przენawożeniu; w postaci niewielkich granulek.



### NAWOZY ORGANICZNE

Kompozycje organicznych oraz organiczno-mineralnych odżywek są doskonałym pożywieniem dla roślin oraz gleby. Takie nawozy działają łagodnie, nie powodując ryzyka przენawożenia bądź popalenia młodych roślin. Systematyczne uwalnianie składników pokarmowych zapewnia stabilny wzrost i obfite plonowanie. Substancje organiczne są przekształcane przez drobnoustroje glebowe w próchnicę. Próchnica poprawia strukturę gleby oraz jej zdolność do zatrzymywania wody i substancji odżywczych, co sprzyja lepszemu wzrostowi roślin.

- Nawóz organiczno-mineralny do roślin ozdobnych – zapewnia zrównoważony wzrost i obfite kwitnienie.
- Nawóz organiczno-mineralny do róż i roślin kwitnących – dla obfitego kwitnienia i intensywnych barw.
- Nawóz organiczno-mineralny do trawników – dla silnego ukorzeniania, rozkrzewiania i ciemnozielonego koloru darni.
- Nawóz organiczno-mineralny do żywopłotów, drzew i krzewów iglastych – zdrowe liście i igły o głębokiej ciemnozielonej barwie.
- Nawóz organiczny do owoców, warzyw i ziół – w 100% organiczny; może być stosowany w uprawach ekologicznych.







Twój sklep ogrodniczy

Bayer Sp. z o.o.  
Al. Jerozolimskie 158  
02-326 Warszawa  
tel. 22 57 23 668  
faks 22 57 23 603

[www.twojadzialka.com](http://www.twojadzialka.com)



Bayer Environmental Science