



# Ogrodniczy Elementarz 2008



Bayer Twoja działka  
Pomocna dłoń





# Spis treści



## Uprawiamy piękne sztuki

*Kto wie, czy nie szczęśliwsze byłoby życie Van Gogha, gdyby zamiast malowania słoneczników na płótnie, siał je na swojej działce? Czy gdyby mistrz przestał uprawiać sztukę i zajął się uprawą ogródka, jego ucho zostałooby na swoim miejscu? Pytanie to zostawmy biografom malarza. My, ogrodnicy, wiemy najlepiej, że praca w ogrodzie to doskonały sposób na stres i chandrę. Tu każdy może być spełnionym artystą.*

*Wierzmy, że w każdym z nas drzemią talenty ogrodnicze. Aby je rozbudzić i rozwinąć, przedstawiamy kolejną edycję naszego poradnika – Ogrodniczy Elementarz 2008. Z jego pomocą mogą Państwo uprawiać na swoich działkach czy w doniczkach prawdziwie piękne sztuki: dorodne warzywa, zdrowe owoce i kwiaty jak malowanie.*

*Samo posiadanie roślin to jednak nie sztuka. Sztuką jest taki ich dobór i rozplanowanie, aby o każdej porze roku ogród wyglądał kwitnąco. Pytają nas Państwo, jak osiągnąć ten efekt. Zainspirowani tymi głosami wprowadziliśmy rozdział o projektowaniu ogrodu, odśladający tajniki sztuki aranżacji roślinnych przestrzeni.*

*W tym roku poszerzyliśmy również paletę produktów, które sprawią, że problemy ze szkodnikami i chorobami w ogrodzie staną się całkowitą abstrakcją. Obok klasyków są tu też awangardowe, choć już uznane dzieła.*

*Bayer Twoja działka idzie z duchem czasu. Wiemy, jak wygodnym źródłem zdobywania wiedzy jest Internet, dlatego nasz serwis [www.twojadzialka.com](http://www.twojadzialka.com) rośnie jak grzyby po deszczu. Takiego urodzaju porad i informacji z życia roślin nie było w nim jeszcze nigdy. Zapraszamy do myślowania po naszym wirtualnym ogrodzie!*

*Życzymy Państwu wyhodowania w swoich ogrodach prawdziwie pięknych sztuk. I aby ich uprawa... nie była wielką sztuką.*

**Bayer Twoja działka**

**Dorota Muszyńska**



	strona
Co nowego stworzyliśmy?	4
Nowe, ale wcale nie zielone	6
Spączkuj szkodniki!	8
Zimą czy w lecie pięknie na parapecie	10
Kwiaty w domu. Program ochrony	12
Ogród pięknie zaprojektowany	14
Ozdoby ogrodu	16
Ogród. Program ochrony	18
Po owocach nas poznać	20
Rozpraw się z parchem	22
Truskawki. Program ochrony	24
Sady. Program ochrony	26
Wieści z warzywniaka	28
Warzywa. Program ochrony	30
10 przykazań...	32
Głodne nakarmić	34
Dla ogrodu – wszystko!	36



# Co nowego stworzyliśmy?

**Ziemia jest stworzona dla każdego z nas. Wszyscy stąpamy po tej samej planecie. I wszyscy musimy o nią dbać – z myślą o nas samych, naszych dzieciach i następnym pokoleniach. Troska o środowisko staje się coraz bardziej popularna nie tylko wśród globalnych organizacji, ale i zwyczajnych ludzi.**

Wyzwaniem **Bayer Twoja działka** jest nieustanne poznawanie i zdobywanie wiedzy, by móc czynić coraz więcej dla użytkowników naszych środków, dla ogrodu i środowiska. Nasze produkty są przykładem na to, że bierzemy sobie to zadanie do serca. Oferujemy rozwiązania problemów ze szkodnikami, chwastami i chorobami grzybowymi. Robimy wszystko, żeby nasze preparaty miały bezpieczne opakowania, wygodne dozowniki, były łatwe w stosowaniu i przyjazne zarówno dla użytkowników, jak i środowiska naturalnego.

## Puste opakowania – zbiórka!

Mamy też bardzo ważną informację, która powinna ucieszyć wszystkich troszczących się o środowisko. Każde puste opakowanie, trzykrotnie opłukane (postępujemy tak w trakcie przygotowywania oprysku), można zwrócić do sklepu, w którym kupiliśmy produkt. Odbierzemy je i zatroszczymy się, aby opakowania po środkach ochrony roślin zostały bezpiecznie zutylizowane.



## Serwis na każde życzenie

Tak jak Państwo dbają o rośliny, tak samo i my rozbudowujemy nasz serwis internetowy oraz rozwijamy narzędzie do komunikacji z klientami, miłośnikami kwiatów i ogrodnikami. Każdy znajdzie tu wiele przydatnych informacji na temat pielęgnacji i ochrony roślin, wśród nich porady, informacje o problemach, jakie pojawiają się na roślinach ozdobnych i użytkowych, wskazówki dotyczące nawożenia. Zapraszamy również do odwiedzania Kalendarium, w którym miesiąc po miesiącu dowiedzą się Państwo, jakie prace należy wykonać w ogrodzie oraz jakie zagrożenia mogą się w nim pojawić. Pomocą służy ponadto Centrum Diagnostyczne, które ułatwi rozwiązanie indywidualnego problemu. Po kliknięciu na dział Poradnictwo można zapoznać się z zasadami dotyczącymi stosowania środków ochrony roślin, przeliczyć stężenia roztworów przy użyciu wygodnego kalkulatora, zajrzeć do słowniczka wybranych pojęć występujących na etykietach środków.



## Newsletter, czyli najświeższe plotki z życia roślin

Od nowego sezonu rozpoczyna działalność newsletter, czyli mailowy informator o tym, co piszczy w ogrodzie, na jakie zagrożenia trzeba zwrócić w danym okresie uwagę i jakie zabiegi wykonać, aby uniknąć inwazji chorób grzybowych. Wszystkich, którzy chcą otrzymywać newsletter, zapraszamy do zapisywania się na stronie: [www.twojadzialka.com](http://www.twojadzialka.com)

Jest dla nas ogromną satysfakcją, gdy możemy pomóc w rozwiązaniu konkretnego problemu. Wiedzą o tym ci, którzy już skorzystali z naszych porad, czy to drogą mailową, listowną czy telefoniczną. Zapraszamy również do nadsyłania maili ze zdjęciami swoich roślin. Chętnie pomożemy w rozszyfrowaniu ich dolegliwości. A ponieważ i my potrzebujemy Państwa porad, co jeszcze można ulepszyć w serwisie, serdecznie zachęcamy do korespondencji.



# Nowe, ale wcale nie zielone



**Zato**<sup>®</sup> to nowoczesny środek grzybobójczy do stosowania w ochronie sadów, truskawek i roślin warzywnych przed chorobami grzybowymi. Działa zapobiegawczo i interwencyjnie, tzn. można stosować go zarówno profilaktycznie (co najlepsze dla roślin), jak i po wystąpieniu choroby. Zato to świetny preparat nawet dla mało doświadczonych użytkowników. Odporność na zmywanie spowodowana wysoką przyczepnością do liścia gwarantuje skuteczny zabieg nawet na mokre liście.

W praktyce oznacza to, że deszcz lub mżawka nadchodząca w krótkim czasie po oprysku nie powoduje zmywania preparatu z roślin.

Sposób rozprzestrzeniania się środka w roślinie pozwala niwelować niewielkie błędy w trakcie wykonywania oprysku. Zato nie tylko silnie wiąże się z powierzchnią liści, ale też przenika z niej w głąb tkanek. Właśnie dzięki temu działa również interwencyjnie – nie tylko chroniąc, ale i zwalczając choroby.

Gdy preparat wniknie do wnętrza, przemieszcza się pomiędzy komórkami na drugą stronę liścia. Zapewnia to ochronę przed chorobami nawet tej strony, która nie była opryskana.

Zato działa w szerokim zakresie temperatur. W ochronie drzew owocowych polecany łącznie z Antracolem.



**Antracol**<sup>®</sup> to sprawdzony środek grzybobójczy do stosowania zapobiegawczego w ochronie roślin sadowniczych, warzywnych i iglastych.

Jako jeden z niewielu preparatów świetnie radzi sobie w niskich temperaturach, dlatego jest niezastąpiony wczesną wiosną. Szczególnie polecany do pierwszych zabiegów na parcha w sadach w czasie pęknięcia pąków.

Antracol jest środkiem stabilnym, nierozkładającym się na świetle i odpornym



na zmywanie przez deszcz.

Preparat zawiera cynk – ważny dla roślin mikroelement. Pierwiastek ten wzmacnia odporność roślin na chłody, przymrozki i suszę, dlatego ważne jest zapewnienie roślinom dawki cynku wczesną wiosną.



**Mildex**<sup>®</sup> – wprowadzenie tego nowego środka do ochrony roślin ozdobnych i warzyw spotkało się z przychylnym przyjęciem ze strony sprzedawców i użytkowników. Zdecydowaliśmy się na zaoferowanie również większej gramatury 50 g. W myśl naszej idei bezpiecznych opakowań i łatwych do stosowania środków preparat jest „przedmierzony“, czyli spakowany w postaci 5 dziesięciogramowych porcji.

Nieustanna potrzeba ulepszania produktów przynosi zmiany. Tym razem w znanych pałeczkach **Provado**<sup>®</sup> **Combi Pin**. Łatwe sposoby pozbywania się szkodników roślin doniczkowych cieszą się dużą popularnością wśród użytkowników. Chcieliśmy, aby aplikacja Provado była jeszcze łatwiejsza, dlatego każdy blister wyposażyliśmy w specjalny aplikator pozwalający precyzyjnie umieścić środek głęboko w doniczce między korzeniami roślin.



Zadaniem aplikatora jest również umożliwienie stosowania bez konieczności bezpośredniego kontaktu z preparatem, czyli, mówiąc wprost, bez dotykania środka.

Dla zwiększenia bezpieczeństwa użytkownika pałeczki zawierają Bitrex, substancję gorzką zapobiegającą przypadkowemu połknięciu środka.

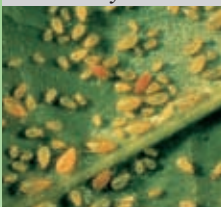
Czas na piękny wzrost! **Nawozy Bayer Twoja działka** to nowa linia długo działających nawozów (100 dni) do ogrodu i na balkon. Szczególnie polecamy oczekiwany przez klientów nawóz do skalniaków i bylin, nawóz do trawników, róż oraz do różaneczników. Więcej szczegółów znajdą Państwo na 34. stronie Ogrodniczego Elementarza.



# Spałeczkuj szkodniki

Wszędzie dobrze, ale w domu najlepiej. Wydawałoby się, że to przysłowie odnosi się również do roślin doniczkowych. Niestety, nawet tutaj nie mogą czuć się bezpiecznie.

mszyce



Szybko namnażające się **mszyce** to nie tylko problem roślin ogrodowych. W domu też mogą stać się plagą. Najchętniej atakują najmłodsze i najdelikatniejsze części roślin, dlatego kwiaty

uprawiane w domu, niezahartowane przez chłody i suszę, łatwo padają ich ofiarą. Szkodniki mogą wlatywać do mieszkań od wiosny do jesieni, często przynosimy je na nowych roślinach lub dostajemy z bukietami. Nawet jedna mszyca stanowi zagrożenie, ponieważ może złożyć wiele jaj i założyć kolonię.

czerwce



Spokrewnione z mszycami są **czerwce**: tarczniki, miseczniki i wełnowce. Żywią się sokami roślin, a wraz ze śliną wprowadzają do rośliny toksyny osłabiające wzrost i zniekształcające liście. Tarczniki i miseczniki są wyjątkowo trudne do zwalczania. Kiedy dorosła samica

znajdzie się na roślinie, wybiera dogodne miejsce i otacza się ochronną tarczką. Pod tą osłoną żeruje i składa jaja. Larwy krążą po całej roślinie, są jednak za małe, aby wypatrzeć je gołym okiem. Wełnowce dla odmiany chronią się przy pomocy nalotu woskowego. Liczba woskowych włosków na ich ciele jest tak duża, że przypominają kępki waty przyklejone do rośliny. Zarówno tarczki, jak i wosk chronią szkodniki przed preparatami działającymi tylko na powierzchni rośliny, czyli kontaktowo.

mączlik szklarniowy



Innym ciepłolubnym szkodnikiem jest **mączlik szklarniowy** mający szczególnie apetyt na ułanki, niecierpki, werbenę i szalwię. Ta mała,

biała „muszka” wysysa soki z liści, powodując ich zasychanie. Przy dużej liczbie szkodnika na liściach – w miejscach żeru – pojawiają się żółte plamki, a roślina słabiej rośnie.

wciornastek



Równie niebezpieczny jest **wciornastek**. Wygląda jak przecinek (,) i mało kto zauważa



jego obecność lub posadza go o wywołane szkody. Żeruje na liściach, pąkach kwiatowych i rozwiniętych kwiatach. Pojawiające się srebrzyste plamki to miejsca, z których szkodnik wysał sok. Kwiaty często są zniekształcone i zasychają. Innym powodem do zwalczania tego szkodnika jest fakt, że rozprzestrzenia groźne dla roślin ozdobnych choroby wirusowe.

## Przejmij pałeczkę!

Zwalczanie szkodników wymaga nowoczesnego i prostego rozwiązania. Są nim pałeczki o podwójnym działaniu **Provado® Combi Pin**. Najlepiej stosować je zapobiegawczo przy sadzeniu lub przesadzaniu roślin bądź też zaraz po pojawieniu się szkodników. Pałeczki należy wsunąć od góry do podłoża w strefę korzeniową (nie może wystawać z ziemi) i obficie podleć.



Przy przesadzaniu roślin pałeczkę można umieścić wewnątrz bryły korzeniowej po wyjęciu rośliny z mniejszej doniczki i przed przesadzeniem do większej. Prawdliwe umieszczenie pałeczki w doniczce ułatwia specjalny aplikator. Dzięki niemu nie musimy wcale dotykać pałeczki w trakcie aplikacji. Substancja aktywna, która uwalnia się pod wpływem wilgoci w podłożu, jest pobierana przez korzenie i rozprowadzana równomiernie po całej roślinie. Krąży w niej przez **co najmniej 6-8 tygodni**, zapewniając ochronę nawet przed trudnymi do zwalczania szkodnikami.

Provado Combi Pin to również doskonały nawóz zawierający azot, fosfor, potas i magnez, które są stopniowo uwalniane do podłoża i pobierane przez korzenie. Wzmacnia rośliny osłabione żerowaniem szkodników i regeneruje uszkodzenia spowodowane przez owady. Jednak rośliny intensywnie rosnące muszą być dożywiane za pomocą nawozów specjalnych.

Dla zwiększenia bezpieczeństwa Użytkownika pałeczki zawierają Bitrex, substancję gorzką zapobiegającą przypadkowemu połknięciu środka.



# Zimą czy w lecie pięknie na parapecie



**Kwiatami doniczkowymi możemy cieszyć oczy bez względu na porę roku. Pod warunkiem, że wygonimy z domu nieproszonych gości, którzy szkodzą naszym roślinom.**

Młodość to trudny czas dla roślin. W okresie kiełkowania narażone są na ataki patogenów glebowych – sprawców zgnilizn korzeni i pędów. Chory system korzeniowy nie zapewnia roślinie odpowiedniej ilości wody i składników pokarmowych, co osłabia jej rozwój lub prowadzi do całkowitego zamierania. By zapewnić roślinom odpowiednie warunki do wzrostu, trzeba zadbać przede wszystkim o ich siedlisko, czyli podłoże. Często ziemię ogrodnicze w wyniku złego składowania zawierają wiele zarodników grzybów chorobotwórczych. Dobrze jest więc odkazić podłoże przed sadzeniem i przesadzaniem roślin przy pomocy preparatu **Previcur® Energy**. Można też zastosować go później do podlewania świeżo

posadzonych roślin. Tak zabezpieczone sadzonki będą rosły szybko i zdrowo, ponieważ środek ten pobudza wzrost i poprawia wygląd roślin: ich budowa staje się bardziej zwarta, a liście nabierają ładnej, ciemnozielonej barwy. Poza **zgorzelami siewek** rośliny doniczkowe atakuje również **fytoftoroz**. Ta groźna choroba niszczy całe rośliny i szybko poraża kolejne. Podlewanie środkiem **Previcur Energy** zapobiega także rozwojowi tej choroby.

Gdy szkodniki masowo zaatakują rośliny, nie czas na załamywanie rąk. Tutaj niezawodną bronią jest **Provado® Plus** – aerozol o szybkim działaniu. Warunkiem efektywnego usunięcia nieproszonych

gości, w szczególności **przędziorków i mączlika szklarniowego**, jest ponowne zastosowanie preparatu po 4-7 dniach od



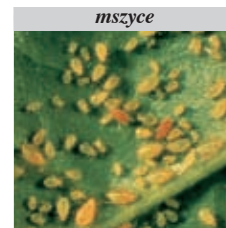
pierwszego zabiegu. W ten sposób pozbędziemy się larw, które zdążyły się wykluć z jaj. Poza przędziorkami i mączlikiem **Provado Plus** świetnie radzi sobie też z **mszycami i czerwcami**, a także przenoszącymi groźne choroby **wciornastkami**.

Owady to nie jedyny problem roślin żyjących w naszych domach. Równie dużym zagrożeniem są choroby, które potrafią nie tylko oszpecić liście, ale nawet zniszczyć całą roślinę.



Przy dużym zagęszczeniu roślin i wysokiej wilgotności powietrza szybko rozprzestrzenia się jedna z groźniejszych chorób – **szara pleśń**. Jest to choroba, która atakuje praktycznie wszystkie

gatunki roślin. Jej źródłem jest gleba oraz obumarłe, gnijące resztki roślin. Porażone liście oraz pędy brązowieją i gniją, kwiaty zasychają. Przy dużej wilgotności na porażonych częściach widoczny jest obfity szary nalot. Pojawieniu się choroby sprzyja zwilżenie roślin, tak więc trzeba uważać, by nie przelewać kwiatów, nie stawiać ich zbyt blisko siebie, co powoduje wzrost wilgotności powietrza, oraz nie pozostawiać zwilżonych na noc. Przy podlewaniu starajmy się nie moczyć liści. Gdy szara pleśń zaatakuje rośliny, nie czekajmy – zastosujmy niepozostawiający plam na liściach **Teldor®**. Środek ten jest specjalistycznym preparatem stworzonym do walki z tą chorobą.



mszyce



mączniak prawdziwy

**Mączniak prawdziwy, rdza i plamistości liści** – to inne choroby atakujące rośliny doniczkowe.

Wyraźny biały, mączysty lub filcowaty nalot na liściach to objaw mączniaka. Rdza objawia się inaczej: na dolnej stronie liści początkowo pojawiają się drobne, żółte plamki, które z czasem zamieniają się w rdzawo-pomarańczowe skupiska zarodników. Chorobom sprzyjają wahania temperatury pomiędzy dniem a nocą, a także wysoka wilgotność. Mogą przenosić się wraz z kroplami wody.

Rdzy i mączniakom prawdziwym skutecznie przeciwdziała **Baymat®**. Jego substancja aktywna wnika w głąb rośliny i zwalcza choroby w zalążku. Preparat trzeba koniecznie stosować po zaobserwowaniu pierwszych objawów porażenia. Skuteczne zwalczanie i zapobieganie dalszej infekcji wymaga powtarzania oprysków w odstępach 7-14 dni.

rdza na pelargonii



# Kwiaty w domu



## Program ochrony



	Zgorzel zgnilakowa	Mączniak rzekomy	Plamistości liści	Mączniak prawdziwy	Rdza	Szara pleśń	Mszyce	Czerwe, tarczniki i miseczniki	Mączlik szklarniowy	Gąsienice	Przędziorki	Wciornastki
▶ Luty												
▶ Marzec												
▶ Kwiecień												
▶ Maj												
▶ Czerwiec												
▶ Lipiec												
▶ Sierpień												
▶ Wrzesień												
▶ Październik												

### Zalecenia

**Previcur® Energy**  
Podlewanie:  
20 ml/10 l wody.  
Stosować do  
podlewania  
podłoża,  
2-4 l/m<sup>2</sup>  
w zależności  
od wielkości roślin.

**Mildex®**  
20 g/10 l wody.  
Środek stosować  
po pojawieniu się  
pierwszych  
objawów choroby.  
Zabiegi powtarzać  
2-3-krotnie co 7 dni.

**Baymat®**  
Opryskiwać  
po zauważeniu  
pierwszych  
objawów, z odł.  
30-40 cm,  
tak aby obie strony  
liści były wilgotne.  
W miarę potrzeby  
powtarzać  
co 8-14 dni.

**Baymat®**  
Opryskiwać  
po zauważeniu  
pierwszych  
objawów choroby.

**Baymat®**  
Opryskiwać  
po zauważeniu  
pierwszych  
objawów choroby.

**Teldor®**  
10 ml/10 l wody.  
Stosować  
zapobiegawczo  
lub bezpośrednio  
po wystąpieniu  
pierwszych  
objawów choroby.

**Confidor®**  
Opryskiwanie:  
4 ml/10 l wody.

**Provado® Plus**

**Decis®**  
3-5 ml/10 l wody.  
Opryskiwać  
po zauważeniu  
pierwszych kolonii  
mszyc.

**Provado® Combi Pin**  
Stosować zawsze  
przy sadzeniu  
lub przesadzaniu  
roślin, w czasie  
ich intensywnego  
wzrostu  
lub po wystąpieniu  
szkodników.

**Provado® Plus**  
Opryskiwać  
z odł. 30-40 cm,  
po wystąpieniu  
szkodników  
lub zauważeniu  
uszkodzeń.

**Provado® Combi Pin**  
Stosować zawsze  
przy sadzeniu  
lub przesadzaniu  
roślin, w czasie  
ich intensywnego  
wzrostu  
lub po wystąpieniu  
szkodników.

**Provado® Plus**  
Opryskiwać  
z odł. 30-40 cm,  
po wystąpieniu  
szkodników  
lub zauważeniu  
uszkodzeń.

**Decis®**  
3-5 ml/10 l wody.  
Opryskiwać  
po wykryciu  
pierwszych  
gąsienic.

**Provado® Plus**  
Opryskiwać  
po wystąpieniu  
szkodników  
lub zauważeniu  
uszkodzeń.  
Po 4-7 dniach  
zabieg powtórzyć.

**Provado® Plus**  
Opryskiwać  
z odł. 30-40 cm.  
  
**Provado® Combi Pin**





# Ogród pięknie zaprojektowany

**Z projektowaniem ogrodu jest jak z urządzeniem mieszkania. Ważne jest mądre rozplanowanie przestrzeni, dobór oświetlenia, kolorów i detali. Już czas, by zostać projektantem!**

Jeśli chcemy mieć dobrze zaprojektowany ogród, powinniśmy pomyśleć nie tylko o gatunkach roślin, które chcemy w nim widzieć, ale również o ich układzie. Możemy go stworzyć za pomocą nasadzeń, jak też wykorzystując elementy małej architektury czy oświetlenia.

Przystępując do planowania, w pierwszej kolejności wyznaczmy ścieżki i rozlokujmy elementy małej architektury. Kierujemy się zasadą, że w strefie gospodarczej i przedogródka ścieżki powinny być proste, tak by zapewnić wygodną komunikację na trasie furta – dom, brama – garaż, dom – śmietnik, natomiast w części rekreacyjnej mogą być one urozmaicone. Zawsze jednak

powinny prowadzić do ciekawego miejsca w ogrodzie. I tu uwaga: stosowanie linii krzywych wymaga większej przestrzeni niż linii prostych.

Elementy małej architektury powinny być starannie dobrane do stylu zabudowy i charakteru ogrodu. Muszą być dopracowane w detalu oraz proste i czytelne w układzie. Ważne jest

również oświetlenie, które stwarza ogromne możliwości kompozycyjne. Dobrze rozplanowane punkty świetlne i odpowiedni dobór opraw wyznaczają rytm, podkreślają perspektywę lub wyeksponują to, co w ogrodzie najcenniejsze.

Dobór gatunków i rozplanowanie zieleni to ostatni krok w projektowaniu ogrodu. Ten etap powinniśmy zacząć od podziału przestrzeni i rozmieszczenia akcentów dominujących (np. drzew), potem rozlokować rośliny ozdobne i ostatecznie rośliny wypełniające.

Ogród, który można objąć jednym spojrzeniem, wydaje się mniejszy i mało interesujący. Powiększymy go wizualnie, wprowadzając mniejsze strefy i zachodzące na siebie plany. Uniemożliwi to obserwatorowi ogarnięcie ogrodu jednym spojrzeniem. Kolejne strefy powinny wyłaniać się w trakcie wchodzenia do



ogrodu. Podział przestrzeni można uzyskać m.in. poprzez odpowiednie kształtowanie rabat, różnicowanie ich wysokości i geometrycznie formowane żywopłoty tworzące zachodzące na siebie kulisy.

Bardzo ważne jest różnicowanie wysokości przy dobieraniu roślin. Jeśli posadzimy razem gatunki nawet znacznie różniące się kształtem i ubarwieniem liści, ale tej samej wysokości – efekt będzie mało interesujący. Traktujmy wyższe rośliny jako tło dla niższych. Wysokie drzewa posadzone na pierwszym planie skrócą perspektywę, zaś rosnące w tle – znacznie ją wydłużą.

Pamiętajmy, że rośliny ulegają metamorfozom w zależności od pory roku. Dlatego tak istotnym warunkiem kształtującym szatę roślinną jest zapewnienie całosezonowej atrakcyjności ogrodu. Poza kwiatami nie należy zapominać o roślinach, których liście ulegają jesiennemu przebarwieniu, o gatunkach zimozielonych i krzewach, na których owoce pozostają przez zimę.

Dobierając gatunki, nie zapominajmy o tym, że okres kwitnienia jest krótki. Wiele bylin po przekwitnięciu przestaje być ozdobą rabaty, a niektóre rośliny znikają z powierzchni ziemi (np. rośliny cebulowe). Sadźmy je w pobliżu roślin, które zasłonią puste miejsca po sąsiadkach. Koncentrujmy się na odcieniach i tonacjach ulistnienia. Rośliny o ciemnych

liśćmi wykorzystujemy jako tło dla roślin o jasnym i przystym ulistnieniu.

Te pierwsze sprawiają wrażenie, że rosną bliżej niż w rzeczywistości, natomiast te o jasnym ulistnieniu – iluzorycznie się „oddalają”. Ciekawym zabiegiem jest wykorzystywanie roślin o pośrednim odcieniu zieleni jako łagodnego „przejścia” pomiędzy kontrastującymi grupami kolorystycznymi. Bardzo ładnie wyglądają ogrody w jednej tonacji barw. Rośliny na rabatach możemy również grupować według kolorystycznego klucza, dobierając gatunki w podobnej tonacji kolorystycznej i tworząc z nich duże plamy. Oba zabiegi kompozycyjne dają poczucie ładu i spokoju.

Rośliny zimozielone powinniśmy wykorzystywać jako zasłony dla niepożądanych widoków (śmietniki, kompostowniki, budynki gospodarcze) i zgrabnie wplatać je w nasadzenia w ogrodzie. Sadźmy rośliny w grupach i powtarzajmy nasadzenia tego samego gatunku w różnych miejscach w ogrodzie. I pamiętajmy, że dużo nie znaczy ładnie. Zbyt duża różnorodność gatunków sprawia wrażenie chaosu, a nadmierna liczba roślin optycznie zmniejsza przestrzeń.

Na szczęście ogród możemy kształtować według własnych upodobań – dosadzać, przesadzać i... obserwować efekty. Miłego projektowania!





# Ozdoby ogrodu



Rozkwiecione krzewy i wiecznie zielone iglaki nie trafią co prawda na żaden talerz, ale na pewno nakarmią nas do syta pięknymi widokami. Bo przecież nie samą sałatą ogród żyje.

## Szkodniki

mszyce na róży



wciornastki

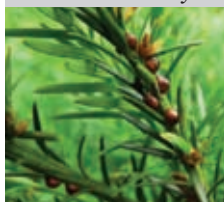


mszyce i wciornastki to powszechnie spotykane szkodniki. Te niewielkie owady żerują na tak wielu gatunkach roślin, że właściwie nie sposób uniknąć ich pojawienia się w ogrodzie. Szkodniki wysysają soki, zniekształcając liście i osłabiając wzrost roślin. Ponadto wydzielają duże ilości spadzi – substancji bogatej w cukry, na której chętnie rozwijają się szpecące liście grzyby sadzakowe. Krewniacy mszyc – **czerwce**, również stanowią duże zagrożenie. Należące do rodziny czerwców tarczники i miseczniki wysysają soki z drzew i krzewów, jednocześnie wprowadzając do roślin toksyczne substancje zawarte w ślinie. Są bardzo trudne do zwalczenia nie tylko ze względu na zasiedlane



miejsca, ale też ochronne tarczki. Wyjątkowo uciążliwymi mszycami i czerwcami są np. ochojnik świerkowy czy tarcznic jałowcowiec. Jednak głównym zagrożeniem ze strony

misecznik cisowy



galasy na świerku



mszyc i wciornastków jest przeniesienie między roślinami chorób wirusowych. Do walki z tymi szkodnikami polecamy **Confidor**<sup>®</sup>. Można go stosować przez podlewanie, co znacznie ułatwia zwalczanie szkodników na większych krzewach, a także w postaci oprysku. Główną zaletą preparatu jest to, że wnika do rośliny. Rozprowadzany z korzeni i liści chroni roślinę przed atakami żarłoczych mszyc i wciornastków, a także rozprawia się z głęboko ukrytymi czerwcami.

Innymi szkodnikami siejącymi spustoszenie w ogrodach są **gąsienice motyli**. Niektóre potrafią być niebywale żarłoczne. Ulubionym pożywieniem gąsienic są młode, soczyste liście,

gromadny żer gąsienic



a kiedy zabraknie tych najsmaczniejszych, nie pogardzą i starszymi. Do szkodników ogłatających rośliny z liści należą również **chrząszcze** (guniak czerwcyk, ogrodnica niszczylistka). Owady te szybko i skutecznie zwalczy **Decis**<sup>®</sup>. Ten sprawdzony preparat rozwiąże problem wszystkich intruzów, którzy zjadają liście i kwiaty w naszych ogrodach.

Do zwalczania szkodników w niewielkim ogrodzie polecamy gotowy do użytku **Provado**<sup>® Plus</sup>. Substancja aktywna wnika do rośliny i skutecznie chroni przed mszycami, wciornastkami, mączlikiem szklarniowym, a także przed uciążliwymi przędziorkami.

## Choroby grzybowe

fytoftoroza



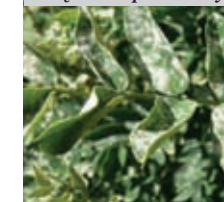
Jedną z najpoważniejszych chorób krzewów ozdobnych jest **fytoftoroza**. Możemy jej zapobiec, podlewając rośliny preparatem **Previcur**<sup>® Energy</sup>. Zawarte w nim substancje

wnikają do roślin poprzez korzenie i rozprzestrzeniają się aż po czubki liści. Zapewnia to skuteczną ochronę od wnętrza rośliny. Innym środkiem do walki z fytoftorozą jest **Mildex**<sup>®</sup>, który nie tylko krąży po roślinie, ale też chroni ją przed atakami z zewnątrz. Mildex świetnie sprawdza się również w walce z mączniakiem rzekomym, częstym utrapieniem choćby pięknych róż.

Kwiaty tego szlachetnego krzewu przy wilgotnej pogodzie często poraża **szara pleśń**.

Wrażliwe na nią są także krzewy iglaste i piwonie. Choroba objawia się u nich brunatniejącymi i przedwcześnie zasychającymi lub gnijącymi kwiatami. Do walki z szarą pleśnią polecamy **Teldor**<sup>®</sup>. Ten specjalistyczny preparat charakteryzuje się nie tylko wysoką skutecznością, ale też „estetyką”. Nie pozostawia brudnych plam na liściach i kwiatach po oprysku, co jest wyjątkowo ważne w przypadku roślin ozdobnych.

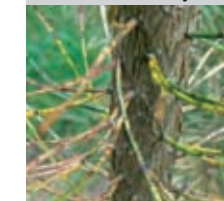
mączniak prawdziwy



Gdy na liściach róż lub innych krzewów pojawiają się rude plamy – **rdzy** bądź biały nalot **mączniaka**, należy sięgnąć po gotowy do użytku **Baymat**<sup>®</sup>. Preparat zapewni skuteczną ochronę nie tylko przed rdzą i mączniakiem, ale też przed **plamistościami liści**.

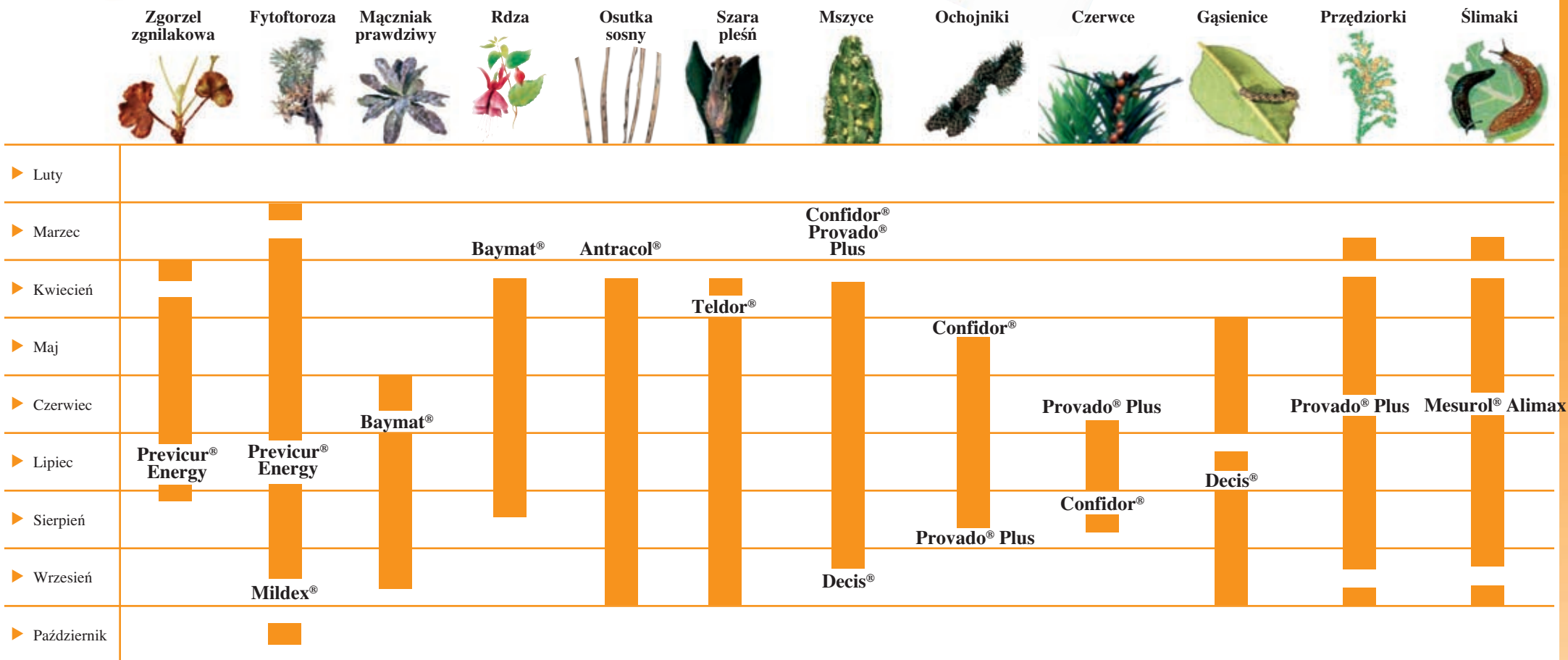
Przykrym i niestety coraz częstszym widokiem w wielu ogrodach są ogołoczone z igieł pędy sosen. Jest to objaw choroby grzybowej – **osutki sosny**. Jej rozwój skutecznie ograniczy **Antracol**<sup>®</sup>, nowość w naszej ofercie. Należy pamiętać, by opryski przeprowadzać już od wiosny.

osutka sosny



# Ogród

# Program ochrony



## Zalecenia

**Previcur® Energy**  
Podlewanie:  
20 ml/1 l wody.  
W zależności od wielkości roślin: 2-4 l cieczy użytkowej na 1 m<sup>2</sup> podłoża.

**Previcur® Energy**  
Podlewanie:  
20 ml/1 l wody.  
W zależności od wielkości roślin: 2-4 l cieczy użytkowej na 1 m<sup>2</sup> podłoża.

**Mildex®**  
Opryskiwanie:  
20 g/10 l wody.  
Wykonywać 2-3 zabiegi co 14 dni.

**Baymat®**  
Opryskiwać po zauważeniu pierwszych objawów chorób.

**Baymat®**  
Opryskiwać po zauważeniu pierwszych objawów chorób.

**Antracol®**  
20 g w 10 litrach wody. Środek stosować po pojawieniu się pierwszych objawów chorobowych w odstępach co 10-14 dni.

**Teldor®**  
10 ml/10 l wody. Stosować zapobiegawczo lub po wystąpieniu pierwszych objawów choroby.

**Confidor®**  
Opryskiwanie:  
4 ml/10 l wody.  
Podlewanie:  
10 ml/10 l wody.

**Provado® Plus**

**Decis®**  
3-5 ml/10 l wody. Opryskiwać po zauważeniu pierwszych objawów kolonii mszyc.

**Confidor®**  
Opryskiwanie:  
4 ml/10 l wody.  
Podlewanie:  
10 ml/10 l wody.

**Provado® Plus**

**Provado® Plus**  
**Confidor®**  
12,5 ml/10 l wody.

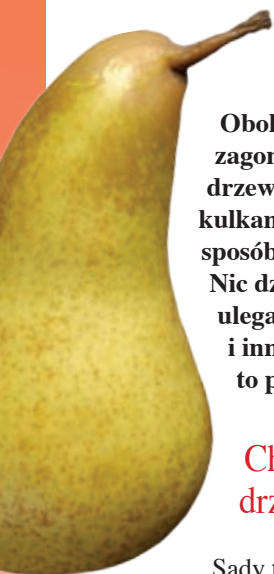
**Decis®**  
3-5 ml/10 l wody. Opryskiwać po wykryciu pierwszych gąsienic.

**Provado® Plus**  
Opryskiwać z odległości 30-40 cm, po wystąpieniu szkodników lub zauważeniu uszkodzeń.

**Mesuro® Alimax**  
5 g/10 m<sup>2</sup>. Stosować rzutowo na całą powierzchnię gleby lub wokół pojedynczych roślin.



# Po owocach nas poznać

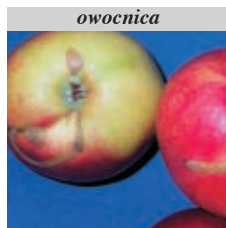


Obok czerwieniącego zagonka truskawek czy drzewa obsypanego rumianymi kulkami dojrzałych jabłek nie sposób przejść obojętnie. Nic dziwnego, że pokuszeniu ulegają nie tylko ludzie, ale i inni goście. Chociaż dla nich to przecież zakazany owoc.

## Choroby i szkodniki drzew owocowych

Sady to ulubiona stołówka szkodników. Każdego roku żerują na liściach, powodując robaczywienie, przedwczesne dojrzewanie i opadanie owoców. Do ochrony jabłoni, grusz, śliw, wiśni, czereśni i czarnych porzeczek pole-

camy **Calypso**<sup>®</sup>. Preparat ze względu na wysoką skuteczność działania i bezpieczeństwo dla owadów zapylających zasługuje na powszechne stosowanie tam, gdzie na niewielkiej powierzchni uprawia się wiele odmian roślin. Jest odporny na wysokie temperatury, dlatego niezastąpiony w upały. Wnika do wnętrza rośliny, umożliwiając zwalczanie szkodników,

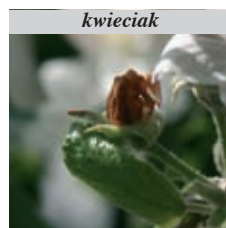


owocnica

do których trudno dotrzeć innym sposobem. Calypso warto zastosować przed kwitnieniem drzew, aby jednocześnie zwalczyć **kwieciaka**

**jabłkowca** i **mszyce**. Racjonalne jest stosowanie Calypso pod koniec opadania płatków kwiatowych w celu równoczesnego pozbycia się **owocnicy jabłkowej**, **toczyka gruszowiaczka** oraz mszyc. W późniejszym okresie może być zastosowany do zwalczania **owocówki jabłkoweczki**, **zwójkówek** i mszyc.

## Choroby i szkodniki truskawek



kwieciak

Delikatne owoce jagodowe są szczególnie łatwo uszkodzane przez szkodniki. **Kwieciaki** niszczą pąki kwiatowe, ograniczając owocowanie truskawek. Larwy **kistnika malinowca**



kistnik malinowiec

powodują największe dla hodowców szkody



– robaczywienie owoców. Z problemem świetnie radzi sobie **Decis**<sup>®</sup>.

Największym zagrożeniem dla truskawek jest podstępna **szara pleśń**. Grzyb infekuje rośliny podczas kwitnienia, jednak nie powoduje widocznych zmian na owocach. Dopiero dojrzałe jagody pokrywają się jasnoszarym, puszystym nalotem i masowo gniją. Chorobie sprzyjają ciepła i wilgotna pogoda, częste deszcze i poranna rosa.

Jeśli krzaczki są posadzone gęsto i obficie nawożone, patogen ma lepsze warunki do przenoszenia się. Grzyb, sprawca choroby, zimuje w glebie, dlatego jest stale obecny w ziemi i wiosną poraża rośliny. Niezbędna jest ochrona zwłaszcza odmian wrażliwych, takich jak np. 'Selva' czy 'Diamante'. Tytuł „specjalisty od szarej pleśni” nosi **Teldor**<sup>®</sup> – jedyny ratunek w ciepłe, deszczowe lata, kiedy choroba sieje spustoszenie na truskawkach i malinach. Dzięki krótkiemu okresowi karencji (1dzień!) można go stosować nawet w trakcie dojrzewania owoców.



szara pleśń



biała plamistość liści

Inną częstą chorobą truskawek jest **biała plamistość liści**. Na roślinie pojawiają się jasnoszare plamy z czerwono-brunatną obwódką. Przy dużym nasileniu choroby mogą zamierać całe liście, a objawy pojawić się też na owocach. Biała plamistość liści jest silnie rozprzestrzeniana w czasie deszczu.

mączniak prawdziwy



Mączysty, biały nalot na liściach i owocach truskawki to objaw **mączniaka prawdziwego**. Silnie porażone liście zwijają się ku górze, kwiaty i owoce zamierają. W przeciwieństwie do wielu innych chorób grzybowych, mączniak prawdziwy truskawki rozprzestrzenia się także w czasie suchej i ciepłej pogody. Grzyb powodujący tę chorobę rozsiewa masę zarodników najchętniej w temperaturze 15-27°C, dlatego walkę z nią trzeba prowadzić nie tylko w wilgotne, ale też suche i upalne lata. Obie te choroby zwalcza **Zato**<sup>®</sup>. Preparat jest odporny na zmywanie przez deszcz, można stosować go nawet w czasie mżawki. Jego nowoczesny sposób działania zapewnia skuteczną ochronę, nawet przy niesprzyjających warunkach wykonania oprysku. Najlepiej wykonać 1-2 zabiegi na liście po zbiorach owoców.

## Chwasty

Niepożądane chwasty usuną herbicydy **Glifocyd**<sup>®</sup> lub **Basta**<sup>®</sup>. Najlepiej stosować je na wyrosnięte chwasty. Ponieważ Basta nie wnika do korzeni, środek polecamy szczególnie do odchwaszczania młodych nasadzeń drzew i krzewów, a także wypalania rozłogów truskawki\*. Glifocyd zaś najlepiej stosować do pozbycia się uciążliwych chwastów wieloletnich przed sadzeniem krzewów i drzewek.



\* Rozszerzenie w trakcie rejestracji

# Rozpraw się z parchem

**Po kiego grzyba nam parch na jabłoniach? Rozpraw się z nim za pomocą nowych, skutecznych fungicydów. Ogrodniku, do broni przed parchem jabłoni!**

Parch jest najgroźniejszą chorobą jabłoni i gruszy, występującą corocznie w mniejszym lub większym nasileniu. W lata sprzyjające rozwojowi choroby, przy braku ochrony, porażeniu może ulec nawet 100% owoców, a większość uprawianych odmian jest podatnych na parcha.

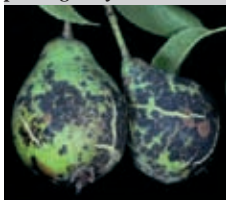
Charakterystyczne objawy parcha są widoczne na liściach i owocach. Już w połowie maja na liściach pojawiają się pierwsze oliwkowe, okrągłe plamy o średnicy od kilku do kilkunastu milimetrów. Z czasem plamy ciemnieją i tworzą duże skupienia obejmujące znaczną część liścia. Objawy parcha występują najczęściej na górnej stronie liścia, ale czasami można

je zaobserwować również na dolnej stronie. Silnie porażone liście przedwcześnie opadają. Grzyb poraża również owoce, zwłaszcza we wczesnych fazach ich rozwoju.

Na owocach tworzą się ciemne plamy zmieniające się później w suche czarne strupy. Silnie porażone jabłka są niewyrośnięte, spękane, zdeformowane i mało atrakcyjne dla konsumpcji.

Grzyb *Venturia inaequalis*, sprawca parcha jabłoni, zimuje na porażonych, opadłych liściach. Ważną rolę odgrywa jesienne, dokładne

parch gruszy na owocach



zdjęcie mikroskopowe zarodników parcha



opryskiwanie drzew 5% (0,5 kg/10 l wody) roztworem mocznika, najlepiej po pierwszych przymrozkach, przed opadnięciem liści. Mocznik powoduje szybszy rozkład opadłych liści i tym samym samego grzyba. Można też wygrabić i spalić liście.

Wiosną, przy wilgotnej pogodzie dochodzi do pierwszych zakażeń rozwijających się dopiero liści. Zarodniki przenoszone są z wiatrem na znaczną odległość, tak więc choroba łatwo może się rozprzestrzeniać pomiędzy ogrodami. Później na plamach masowo powstają nowe zarodniki dokonujące dalszych infekcji liści i owoców.

parch jabłoni na liściach



Na odmianach podatnych na parcha chorobę należy zwalczać corocznie. Uzyskanie zdrowych, wolnych od



parcha jabłoni owoców wymaga wykonania, w zależności od warunków pogodowych, co najmniej kilku zabiegów fungicydowych w sezonie.

O efektywności zwalczania parcha jabłoni decyduje termin zabiegu, dobór preparatu i dokładność naniesienia cieczy na drzewo. Zwykle na drzewa rosnące na powierzchni 100 m<sup>2</sup> wystarcza 5-8 l cieczy.

Pierwsze opryskiwania należy rozpocząć już w fazie zielonego pąka. W tym okresie dochodzi bowiem do pierwszych infekcji liści zwiniętych jeszcze w pączkach. Do pierwszych zabiegów wystarczająco skuteczne są zwykle fungicydy miedziowe. Środki te ograniczają także zarazę ogniową, groźną bakteryjną chorobę drzew. Potem dobrane jest zastosować **Antracol**<sup>®</sup>.

Okres od fazy różowego pąka do około 2 tygodni po kwitnieniu jabłoni jest najważniejszym momentem zwalczania parcha. Częste opady deszczu i szybki przyrost nowych, podatnych na zakażenie liści sprawia, że jest to okres silnych i częstych infekcji (opryskiwania przeciętnie co 7 dni). W takich warunkach bardzo efektywnie działa fungicyd **Zato**<sup>®</sup>. Można go stosować w szerokim zakresie

temperatur oraz na mokre liście, a nawet podczas mżawki. Środek odznacza się bardzo dobrą przyczepnością i w związku z tym jest mało podatny na zmywanie, co w okresie częstych opadów jest niezwykle istotne. Ponadto działa również interwencyjnie, a więc zwalcza parcha nawet do 72 godzin po infekcji.

Grzyby łatwo wytwarzają formy odporne, dlatego Zato najlepiej stosować w mieszaninie z preparatem Antracol (maksymalnie 2-3 razy w sezonie), oraz przemiennie z fungicydami z innych grup chemicznych. W dalszej części sezonu wegetacyjnego, a więc w okresie wzrostu zawiązków (do ok. połowy czerwca), zabiegi przeciwko parchowi wykonuje się w zależności od pogody.

W tym okresie skuteczne są działające powierzchniowo Antracol lub **Pomarsol**<sup>® Forte</sup>. Należy pamiętać, że wszystkie środki powierzchniowe ulegają zmyciu. Przyjmuje się, że opad lub suma opadów wynosząca 20-25 mm powoduje zmycie środka,

w związku z czym zabieg należy powtórzyć. W okresie lipiec-sierpień zabiegi przeciwko parchowi są konieczne tylko w czasie długotrwałych opadów. Opryskiwania należy wykonywać przeciętnie co 2 tyg. z zachowaniem okresu karencji, który dla Zato i Antracolu wynosi 14 dni (czas, jaki musi upłynąć od ostatniego zabiegu do zbioru).



## Podatność na parcha

Odmiany wrażliwe:	Odmiany mało podatne:	Odmiany odporne:
'Early Geneva', 'Jerseymac', 'McIntosh', 'Lobo', 'Vista Bella'	'Redkroft', 'Piros', 'Pinova', 'Pilot', 'Elise', 'James Grieve'	'Freedom', 'Goldstar', 'Novamac', 'Rajka', 'Rubinola', 'Sawa', 'Witos', 'Topaz'

# Truskawki

## Program ochrony



Początek wegetacji

Przed kwitnieniem

Biały pąk

Kwitnienie

Po kwitnieniu

Między zbiorami

Po zbiorach

**Pomarsol® Forte**

**Teldor®**

**Decis®**

**Basta®\***

**Zato®**

**Decis®**  
Kwieciak malinowiec.  
5 ml środka w 10 l wody.  
Środek stosować przed kwitnieniem truskawek.

**Pomarsol® Forte**  
Szara pleśń, biała plamistość liści.  
20 g środka w 10 l wody.  
Zabiegi przeprowadzać w czasie kwitnienia truskawek. Pierwsze opryskiwanie wykonać na początku kwitnienia, gdy 10% kwiatów jest w stadium białego pąka, następne co 7 dni, aż do momentu, gdy z 10% kwiatów opadną płatki korony.

**Teldor®**  
Szara pleśń.  
15 ml w 10 l wody.  
Ze względu na krótki okres karencji (1 dzień) można stosować środek tuż przed i pomiędzy zbiorami.

**Basta®**  
Zwalczanie rozłogów i chwastów w międzyrzędziach. Opryskiwać dwukrotnie w odstępie 10-14 dni po zbiorze owoców. Zalecana dawka: 40 ml/100 m<sup>2</sup> w 4 l wody.

**Zato®**  
Biała plamistość liści, mączniak prawdziwy. Zalecana dawka: 2,5 g/100 m<sup>2</sup>. Środek stosować w okresie największego zagrożenia chorobami po zbiorze owoców. Nie częściej niż 2 razy w sezonie wegetacyjnym co 10 dni, przemiennie z fungycydami należącymi do innych grup chemicznych. Na plantacjach owocujących przed wykonaniem zabiegów należy skosić liście i usunąć je z plantacji.

\* rozszerzenie w trakcie rejestracji



# Sady

# Program ochrony

▶ Marzec	▶ Kwiecień	▶ Maj	▶ Czerwiec	▶ Lipiec	▶ Sierpień	▶ Wrzesień
<b>Antracol®</b>	<b>Zato® + Antracol®</b>			<b>Pomarsol® Forte</b>	<b>Zato® 50 WG</b>	
		<b>Basta®</b>			<b>Basta®</b>	<b>Glifocyd®</b>
	<b>Calypso®</b>					
<b>Decis®</b>		<b>Zato®</b> Parch jabłoni, parch gruszy. 2,5 g środka w 10 l wody. Środek stosować zapobiegawczo lub interwencyjnie do 72 godzin po infekcji, 2-3 razy w sezonie, przemiennie z fungicydami należącymi do innych grup chemicznych. W celu zapobiegania powstawaniu form odpornych parcha jabłoni i gruszy na środki strobilurynowe poleca się stosowanie środka w mieszaninie ze środkiem Antracol 70 WG.	<b>Calypso®</b> Mszycy jabłoniowa – bawkowa. 3-4 ml w 10 l wody. Inne gatunki mszyc. 2 ml w 10 l wody. Kwieciak jabłkowiec – 3 ml w 10 l wody, owocówka jabłkowiec, zwojki liściowe i inne gąsienice zjadające liście – 4 ml w 10 l wody. Pierwszy zabieg wykonać w momencie pojawienia się szkodników. Oceny zagrożenia można dokonać za pomocą pułapek lepowych. Uwaga: środek wykazuje długotrwałe działanie na mszycę – do około 21 dni po zabiegu.	<b>Pomarsol Forte</b> Parch, drobna plamistość liści, brunatna zgnilizna drzew ziarnkowych. 45 g środka w 10 l wody. Środek stosować co 10-14 dni, jednak nie częściej niż dwukrotnie przed zbiorem.	<b>Zato®</b> Jabłoń (choroby przechowalnicze). Gorzka zgnilizna. 2,5 g środka w 10 l wody. Środek stosować jednorazowo 2 lub 4 tygodnie przed zbiorem owoców.	<b>Glifocyd®*</b> 20-80 ml/100 m <sup>2</sup> w 2-3 l wody w zależności od wielkości chwastów. Stosować przed sadzeniem roślin sadowniczych.
<b>Antracol®</b> Parch jabłoni, parch gruszy. Zalecana dawka: 20-25 g w 5-7,5 l wody. Dawkę środka i wody dostosować do wielkości drzew i stanu zagrożenia.	<b>Decis®</b> Piędzik przedzimek, zwojkówki i inne gąsienice zjadające liście, owocówki, miodówki, namiotnica gruszowa, mszyce, wznosik doparek, zwojka koróweczka, kwieciaki. 4 ml środka w 10 l wody.	<b>Zato®</b> Mączniak prawdziwy. 2,5 g środka w 10 l wody. Wykonać 2-3 zabiegi w sezonie z czego maksymalnie 3 zabiegi następujące po sobie.	<b>Basta®</b> 30-60 ml/100 m <sup>2</sup> Stosować w dawce zależnej od rodzaju i wielkości chwastów.			

Ilość wody dostosować do wielkości drzew. Zabieg wykonać tak, aby cała korona drzewa została dokładnie opryskana.



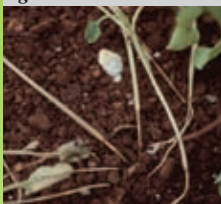
\* Zastrzeżony znak towarowy Zakładów Chemicznych „Organika-Sarżyna” S.A.



# Wieści z warzywniaka

Najświeższe wiadomości przynosi się z warzywniaka. Jeśli jesteście ciekawi, z kim miała ściecie kapusta albo jak się ma rodzina ziemniaków, poczytajcie!

zgorzel siewek i korzeni



## Choroby

Młode siewki pomidorów i ogórków są podatne na porażenie **zgorzelami siewek i korzeni**.

Ponieważ choroby atakujące rośliny mają najczęściej źródło w glebie, najlepiej jest zastosować preparat **Previcur® Energy** do odkażenia podłoża. Ochronę kontynuujemy, podlewając nim rozsadę. Zabiegi powtarzamy po posadzeniu roślin na miejsce stałe.

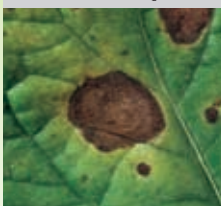
zaraza ziemniaka



Największym zagrożeniem dla pomidorów i ziemniaków są choroby grzybowe. W chłodne i deszczowe lata przybierają rozmiar epidemii, a wówczas addio ziemniaki i pomidory...

Do ochrony pomidorów przed **zarazą ziemniaka i alternariozą** polecamy **Mildex®**. Można go stosować

alternarioza



zapobiegawczo lub natychmiast po wystąpieniu pierwszych objawów chorób, najlepiej co 7-10 dni. Jeśli przez dłuższy czas utrzymuje się chłodna, deszczowa pogoda, zabieg profilaktyczny powinien zostać wykonany już na młodych roślinach. Tu polecamy nowość – **Antracol®**. To sprawdzony preparat, odporny na niskie temperatury, przez co

mączniak rzekomy



można stosować go w czasie chłódów.

Dla ogórków i cebuli groźny jest **mączniak rzekomy**. Zagony ogórków

należy dokładnie przeglądać, szukając pierwszych objawów (plam z szarofioletowym nalotem zarodników) na spodzie liści. Choroba rozwija się błyskawicznie, reagujmy więc jeszcze zanim na roślinach pojawią się plamy. Za najskuteczniejsze preparaty do ochrony uważa się **Mildex®** i **Tattoo® C**. Można stosować je przemienicznie w ochronie pomidorów, ogórków i cebuli. Ze względu na krótki, 3-dniowy okres karencji Tattoo C można stosować na krótko przed zbiorami. Kiedy na naci marchwi bądź liściach kapusty pojawia się biały, mączysty nalot,

mączniak prawdziwy



nie wolno zwlekać. Jest to główny objaw groźnej choroby – **mączniaka prawdziwego**. **Zato®**, nowość w naszej ofercie, doskonale chroni przed zakażeniem i hamuje rozwój choroby. Unikalny sposób działania preparatu i odporność na zmywanie zagwarantują nam zdrowe plony.

## Szkodniki

**Bielinki, piętnówki, tantniś krzyżowiaczek** to żarłoczne gąsienice

gąsienica bielinka



powodujące szkody na kapustnych. Wyżerają liście, wchodzą do luźnych jeszcze główek kapusty, mogą wgryzać się do róż kalafiorów. **Mszyce** nie są wybredne. Młode łodygi i spodnia strona liści to najlepsze miejsca do żerowania. **Decis®** w dawce 3-5 ml na 10 l wody dobrze radzi sobie ze wszystkimi tymi szkodnikami. Rośliny opryskujemy zaraz po zaobserwowaniu szkodników lub pierwszych uszkodzeń. Aby zwalczyć **rolnice**, opryski najlepiej wykonać w czasie aktywności ich motyli i gąsienic, czyli późnym wieczorem.



## Stonka ziemniaczana

uwielbia ziemniaki i pomidory. Duża populacja chrząszczy powoduje, że z roślin zostają jedynie łęty lub ogonki liści. Do jej zwalczania polecamy nieszkodliwy dla

stonka ziemniaczana



owadów pożytecznych preparat **Calypso®**. Działa przez 21 dni, również w wysokich temperaturach.

ślimaki nagie



W wilgotne i ciepłe lata na roślinach żerują **ślimaki nagie**. Wygryzają w liściach dziury, a ich obecność można poznać po śladach srebrzystego śluzu. **Mesurool Alimax®** nie ślimaczy się z problemem. Równomierne rozsypanie granulek preparatu pomiędzy rozsadą kapusty, na grządce szpinaku czy sałaty głowiastej zapobiegnie uszkodzeniom roślin przez ślimaki. Nasze doświadczenia wykazały, że środek działa również na turkucie podjadki, sprawiając, że szkodniki te już więcej nie podjadają sobie w naszym warzywniaku.



## Chwasty

Chwasty często panoszą się na naszych grządkach. Zastępują słońce młodym siewkom, zabierają z podłoża wodę i składniki pokarmowe, dlatego powinniśmy się ich pozbyć jeszcze zanim zaczną rosnąć warzywa. Dla tych, którzy mają dość pielenia, mamy radę: herbicyd **Basta®**. Preparat niszczy części nadziemne

chwastów. Najlepiej stosować go już po wysiewie warzyw, ale nie później niż 2-3 dni przed ich wschodami.



# Warzywa



# Program ochrony



Odkazanie podłoża

Zgorzele i zgnilizny

Mączniak prawdziwy

Mączniak rzekomy

Zaraza ziemniaka

Szara pleśń

Stonka, rolnice

Gąsienice

Mszyce i inne szkodliwe owady

Ślimaki

Chwasty



Month	Odkazanie podłoża	Zgorzele i zgnilizny	Mączniak prawdziwy	Mączniak rzekomy	Zaraza ziemniaka	Szara pleśń	Stonka, rolnice	Gąsienice	Mszyce i inne szkodliwe owady	Ślimaki	Chwasty
Luty	█										
Marzec	█ Previcur® Energy	█									█ Basta® Glifocyd
Kwiecień	█			Mildex®							█
Maj		█ Previcur® Energy	█	Tattoo® C	Tattoo® C	Zato®					
Czerwiec			Zato®		Antracol®				Decis®	Mesurool® Alimax	
Lipiec					Mildex®		Decis®		Decis®		Basta® Glifocyd
Sierpień						Teldor®					
Wrzesień											
Październik											

## Zalecenia

**Previcur® Energy**  
Odkazanie: 2,5 ml środka + 0,2 l wody na 10 l podłoża. Środek stosować do ziemi kompostowej i innych substratów używanych do produkcji rozsady. Prysmę dokładnie połączyć z cieczą użytą i wymieszać.

**Previcur® Energy**  
Podlewanie siewek lub rozsady: 15 ml/10 l wody. 2-3 l roztworu na 1 m<sup>2</sup> powierzchni. Ilość cieczy użytkowej dostosować do wielkości roślin. Podlewanie roślin po posadzeniu na miejsce stałe: 10-15 ml/10 l wody. 1 l roztworu na 4-5 roślin.

**Zato®**  
Marchew, kapusta głowiasta 2,5 g w 7 l wody. Stosować z chwilą pojawienia się pierwszych objawów.

**Mildex®**  
Ogórek, cebula. 35 g/10 l wody.

**Tattoo® C**  
Ogórek, cebula. 20-25 ml/100 m<sup>2</sup>.

**Antracol®**  
Pomidor: 20-25 g w 6 l wody. Ziemniak: 18 g w 2-4 litrach wody.

**Mildex®**  
Zaraza ziemniaka, alternarioza 35 g/10 l wody.

**Zato®**  
Kapusta głowiasta. 2,5 g w 7 l wody. Stosować z chwilą pojawienia się pierwszych objawów.

**Teldor®**  
Kapusta (przechowalnicwo) 15 ml/7 l wody/100 m<sup>2</sup>. Wykonać 2-3 zabiegi co 7 dni. Ostatni nie później niż 3 dni przed zbiorem.

**Decis®**  
5 ml/10 l wody. Opryskiwać po zaobserwowaniu szkodnika.

**Decis®**  
3-5 ml/10 l wody. Opryskiwać po wykryciu pierwszych gąsienic.

**Decis®**  
3-5 ml/10 l wody. Opryskiwać po wystąpieniu szkodnika, pierwszych kolonii mszyc.

**Mesurool® Alimax**  
5 g/10 m<sup>2</sup>. Stosować rzutowo na całą powierzchnię gleby lub wokół pojedynczych roślin.

Stosować na wyrosnięte chwasty, po siewie warzyw, lecz nie później niż 2-3 dni przed ich wschodami.

**Basta®**  
30 ml/100 m<sup>2</sup>

**Glifocyd®**  
15-20 ml/100 m<sup>2</sup>





# Stosowanie środków ochrony roślin

## 10 przykazań



Stosowanie środków ochrony roślin wymaga od użytkownika uwagi i odpowiedzialności. Oto 10 prostych zasad, jak bezpiecznie używać preparatów.

### 1 Przed zastosowaniem środka zawsze uważnie czytaj etykietę.

Oprócz zaleceń dotyczących dawkowania, instrukcja zawiera również inne ważne informacje. Specjalne wskazówki dotyczące specyfiki stosowania środków (np. optymalne terminy, zakres temperatur) oraz zasady bezpieczeństwa. Każdy preparat działa inaczej i może wymagać nieco innego potraktowania.

### 2 Zakładaj odzież ochronną.

Do przygotowywania cieczy roboczej i wykonywania zabiegu należy odpowiednio się ubrać. Spodnie powinny zakrywać całe nogi, a bluza mieć długie rękawy. Potrzebne będą także rękawice i kalosze, a przy opryskach wyższych krzewów i drzew również czapka i okulary.

### 3 W czasie wykonywania zabiegu nie pij, nie jedz i nie pal.

Substancje chemiczne mogą podrażniać nie tylko skórę. W czasie wykonywania zabiegów zabronione jest palenie tytoniu, nie należy także jeść ani pić.

### 4 Dokładnie odmierzaj przepisane ilości preparatu i wody.

Należy przestrzegać zaleconych przez producenta dawek środka i wody. Zbyt duża ilość środka w zbyt małej ilości wody może spowodować wytrącenie się preparatu, utratę skuteczności i poparzenie roślin. Za niska dawka również powoduje utratę skuteczności. Opakowania zazwyczaj zawierają specjalne miarki lub pojedyncze dawki środka ułatwiające dokładne zastosowanie zalecanej ilości preparatu.

Preparaty płynne: najpierw odmierz zalecaną ilość wody, potem dodaj preparat. Preparaty sypkie: preparat rozpuść w niewielkiej ilości wody, następnie uzupełnij wodą do potrzebnej ilości. Po starannym zamknięciu opryskiwacza należy kilkakrotnie nim potrząsnąć, aby ciecz robocza dokładnie się rozmieszała.

### 5 Unikaj pozostawiania resztek cieczy użytkowej.

Przygotowuj zawsze tylko taką ilość roztworu do oprysku, jaka rzeczywiście jest Ci potrzebna. Jeśli mimo to pozostanie resztką na dnie opryskiwacza, rozcieńcz ją wodą w stosunku 1:10 i rozprowadź ponownie po powierzchni, na której był wykonywany zabieg. W żadnym wypadku nie wylewaj nadmiaru roztworu do kanalizacji!

### 6 Najlepiej zaczekaj na chłodniejszą i bezwietrzną pogodę.

Znoszenie kropli przez wiatr może spowodować opryskanie roślin, które nie powinny być poddane działaniu środka. Jest to szczególnie istotne w przypadku ogrodów, gdzie obok roślin ozdobnych rosną warzywa i owoce.

Zasada mówi, by oprysk przełożyć, gdy wiatr wieje szybciej niż z prędkością 3 m/s. Jak ocenić szybkość wiatru? Gdy młode przyrosty na drzewach są w całości poruszane przez wiatr, nie wykonuj oprysku.

Zabiegi w wysokich temperaturach mogą być przyczyną uszkodzeń roślin – wynika to z szoku, jaki wywołujemy, opryskując rozgrzane od słońca liście zimnym roztworem. Ponadto krople cieczy działają jak soczewki, więc w słoneczny dzień mogą uszkodzić liście, skupiając promienie słońca. Skuteczność niektórych preparatów może być znacznie obniżona w wysokich lub niskich temperaturach. Bezpiecznym zakresem dla większości preparatów jest przedział 10-20°C. Z wyżej wymienionych względów zabiegi należy zawsze wykonywać wczesnym rankiem lub wieczorem, gdy zwykle bywa chłodniej, a wiatry nie są tak silne.

### 7 Czyść opryskiwacze po użyciu i usuwaj puste opakowania po preparatach.

Opryskiwacz po każdym zabiegu powinien być dokładnie wypłukany czystą wodą. Popłuczyny nie mogą dostać się do cieków wodnych (stawów, rowów czy do kanalizacji). Powinny zostać użyte do ponownego opryskania roślin, na których był wykonywany zabieg ochronny.

Każdy ogrodnik powinien zaopatrzyć się w 2 opryskiwacze – jeden wyłącznie do herbicydów (środków chwastobójczych), a drugi do preparatów zwalczających szkodniki i choroby. W ten sposób unikniemy przykrych niespodzianek. Całkowicie opróżnione i wypłukane opakowania po środku ochrony roślin najlepiej zwrócić do sprzedawcy, u którego środek został zakupiony.

### 8 Po użyciu preparatu dokładnie się umyj.

Po pracy ze środkami ochrony roślin trzeba dokładnie się umyć, używając dużej ilości wody i mydła. Ubranie używane w czasie oprysku należy zmienić i uprać.

### 9 Preparaty ochrony roślin przechowywać w bezpiecznym miejscu.

Środki ochrony roślin, podobnie jak leki, należy chronić przed dostępem dzieci i naszych domowych zwierząt. Preparaty przechowuj w szczelnie zamkniętych opakowaniach, w pojemnikach oryginalnych i w bezpiecznym miejscu (np. w zamkniętej na klucz lub wysoko znajdującej się szafce).

### 10 Przestrzegaj okresów karencji.

Okres karencji to czas, jaki musi upłynąć od oprysku do zbioru owoców lub warzyw – należy go przestrzegać, by uniknąć ewentualnego zatrucia. Okresy karencji, różne w zależności od rodzaju rośliny i środka ochrony roślin, zawsze podane są w instrukcji stosowania.



# Głodne nakarmić

**Rośliny całe swoje pożywienie czerpią z ziemi. Kiedy czują się niedożywione, nie sięgną tak jak my do lodówki, aby zaspokoić głód. Dlatego dokarmiamy je nawozami.**

Rośliny, którym brak naturalnych składników odżywczych w glebie, tracą siłę, zdrowie i urodę. Z pomocą „niedożywionym“ mieszkańcom ogrodu przychodzą nowe **nawozy Bayer Twoja działka**. Nie tylko poprawiają kondycję i wygląd roślin, ale również dzięki inteligentnemu działaniu zmniejszają ryzyko przenawożenia. Formuła stopniowego uwalniania powoduje bowiem, że roślina otrzymuje taką ilość nawozu z granulek, jaką może przyswoić i wykorzystać do swoich potrzeb.

Nawozy dostarczają roślinom niezbędne składniki w podłożu i poprawiają jego właściwości chemiczne. Wybierając sposób nawożenia, musimy zwrócić uwagę na wymagania pokarmowe rośliny i zachować równowagę poszczególnych składników w podłożu.

Odpowiednio skomponowane nawozy Bayer Twoja działka ułatwią nam ten wybór.

Niezwykle ważne podczas nawożenia jest dostarczenie właściwie zbilansowanych proporcji poszczególnych makro- i mikroelementów. Należy trzymać się zasady, że „co za dużo, to niezdrowo“, tzn. uważać z przenawożeniem.

Azot, fosfor i potas, zwane makroelementami, to pierwiastki stanowiące budulec dla roślin. Azot odpowiada za przyrost masy zielonej rośliny. Szczególnie ważny jest tam, gdzie chcemy uzyskać dużo soczystej, cieszącej oko zieleni (trawniki, żywopłoty). Niedobór azotu sprawia, że rośliny nabierają jasnego koloru, następuje zahamowanie ich wzrostu, a przyrosty są bardzo małe. Nadmiar azotu, szczególnie szkodliwy dla trawników, objawia się najczęściej placowym brązowieniem, a następnie obumieraniem kępek trawy. Pamiętajmy też, że azot obniża mrozoodporność roślin, dlatego intensywne nawożenie azotowe kończymy wraz z upływem lata, tak aby rośliny zdążyły przygotować się do zimy. Wiosną można stosować intensywne nawożenie azotowe, a gdy rośliny ładnie podrosną i nabiorą zielonej masy, z granulek nawozowych zaczną uwalniać się kolejne makroelementy.



Potas i fosfor odpowiadają za bujne rozkrzewianie, obfite kwitnienie i smakowite owocowanie. Po wydaniu plonów tkanki roślin zaczynają wysycać się drewnem, przygotowując się do bezpiecznego przetrwania zimy. Wszystkie wymienione mechanizmy nie mogłyby zajść bez obecności innych pierwiastków zwanych mikroelementami. Choć występują w roślinach w znacznie mniejszych ilościach, są niezbędne, gdyż biorą czynny udział we wszystkich procesach życiowych ogrodowych mieszkańców.

W nawozach Bayer Twoja działka wszystkie makro- i mikroelementy są starannie dostosowane do potrzeb roślin. Dzięki temu ich stosowanie minimalizuje ryzyko przenawożenia i poprawia kondycję roślin w zależności od wymagań gatunkowych.

Wybierając odpowiedni nawóz, musimy tylko wiedzieć, jakie rośliny mamy w swoim ogrodzie.

## Nawóz do roślin balkonowych

Zapewnia prawidłowe odżywianie w całym sezonie wegetacyjnym, a także ogranicza straty składników pokarmowych przez wyfukanie.



## Nawóz do roślin iglastych

Zapobiega brunatnieniu igieł, odpowiednio zakwasza podłoże.

## Nawóz do róż

Gwarantuje prawidłowy wzrost i obfite kwitnienie.

## Nawóz do trawników

Polepsza wybarwienie trawy i zapobiega przenawożeniu trawnika. Dzięki niewielkim rozmiarom granulki nie przeszkadzają w użytkowaniu trawnika i nie ma ryzyka ich zniszczenia podczas koszenia.

## Nawóz do różaneczników i wrzosów

Zapobiega brunatnieniu, systematycznie zakwasza podłoże, zapewnia obfite kwitnienie.

## Nawóz do roślin rabatowych i skalniaków

Długo oczekiwany nawóz zapewniający piękny wygląd i obfite kwitnienie dzięki niezbędnym makro- i mikroelementom.

## Nawóz do ogrodu

Dzięki zrównoważonym proporcjom składników pokarmowych zapewnia prawidłowe odżywianie większości gatunków drzew i krzewów owocowych, roślin ozdobnych, warzyw i trawników.



# Dla ogrodu – wszystko!



## Chwastobójcze



### Basta®

Herbicyd dolistny o szybkim działaniu początkowym i szerokim spektrum zwalczanych chwastów. Działa we wszystkich stadiach rozwojowych chwastów.

Nie wnika do korzeni roślin, dlatego polecany jest szczególnie do odchwaszczania młodych nasadzeń drzew i krzewów oraz zwalczania odrostów korzeniowych w sadach. Ulega szybkiemu rozkładowi mikrobiologicznemu w glebie.

**Opakowanie:** 100 ml



### Glifocid®

Preparat do zwalczania chwastów wraz z korzeniami. Niszczy perz oraz inne chwasty jedno- i dwuliścienne. Pierwsze objawy działania środka są widoczne po upływie 7-10 dni od zabiegu. Całkowite zamieranie roślin następuje po około 3 tygodniach. Można go stosować do zwalczania chwastów tuż po siewie roślin warzywnych, w sadach, lasach i na terenach nieużytkowanych rolniczo.

**Opakowanie:**  
125 ml, 250 ml



### Secor®

Herbicyd przeznaczony do zwalczania chwastów w uprawie ziemniaka, pomidora, grochu jadalnego na suche nasiona, bobiku, łubinu i szparagów. Niszczy chwasty dwuliścienne i niektóre jednoliścienne. W ziemniakach można stosować przed- i powstodowo.

**Opakowanie:** 100 g

## Grzybobójcze



### Antracol®

Środek do stosowania zapobiegawczego w ochronie jabłoni i gruszy przed parchem, pomidorów i ziemniaków przed zarazą ziemniaka i alternariozą.

Zalecany w walce z osutką sosny powodującą ogałacanie pędów z igieł. Sprawdzony środek do ochrony sadów przed parchem jabłoni. Świetnie radzi sobie w niskich temperaturach, dlatego jest niezastąpiony wczesną wiosną, w czasie pęknięcia pąków. Nie rozkłada się na świetle i jest odporny na deszcz.

Zawiera cynk – ważny dla roślin mikroelement wzmacniający odporność.

**Opakowanie:** 20 g



### Baymat® AE

Łatwy w użyciu i bezpieczny środek do zwalczania chorób grzybowych na roślinach ozdobnych w pomieszczeniach mieszkalnych i biurowych, na balkonach i tarasach oraz w ogrodach. Nie szkodzi owadom pożytecznym i pszczołom. Zwalcza mączniaka prawdziwego, rdze i plamistości liści.

**Opakowanie:** 300 ml



### Mildex®

Wnikający do tkanek roślinnych środek o działaniu układowym do stosowania zapobiegawczego i interwencyjnego w ochronie

przed chorobami grzybowymi. Doskonale sprawdza się w ochronie roślin ozdobnych i warzyw przed fytoftorozą, mączniakiem rzekomym i zarazą ziemniaka. Hamuje rozprzestrzenianie się chorób i aktywuje procesy ochronne rośliny. Dobrze przemieszcza się w roślinie, chroniąc również nowe przyrosty. Nie wywołuje objawów fitotoksyczności.

**Opakowanie:** 20 g, 50 g (5x10 g)



### Pomarsol® Forte

Preparat do ochrony drzew owocowych i truskawek przed chorobami grzybowymi. Można stosować od wczesnej wiosny do późnej jesieni. Jest dobrze tolerowany przez rośliny, nie powoduje występowania objawów fitotoksyczności ani ordzewienia owoców. Można go stosować do zwalczania wielu powszechnie występujących chorób.

**Opakowanie:** 10 g, 45 g



### Previcur® Energy

Doskonały środek do stosowania zapobiegawczego i interwencyjnego w ochronie roślin ozdobnych i warzywnych przed kompleksem grzybów

glebowych. Jest szybko wchłaniany przez rośliny, a dzięki dwóm uzupełniającym się substancjom skutecznie chroni części nadziemne i korzenie. Można stosować go doglebowo poprzez odkażanie podłoża i podlewanie. Zapewnia długotrwałą ochronę przez 9 tygodni i stymuluje wzrost roślin. Jest podstawą w ochronie roślin przed fytoftorozą.

**Opakowanie:** 15 ml, 100 ml



### Tattoo® C

Wysocze skuteczny środek grzybobójczy o działaniu układowym i kontaktowym do stosowania zapobiegawczego i interwencyjnego w ochronie ziemniaka przed

zarazą ziemniaka i alternariozą oraz w ochronie roślin warzywnych przed chorobami grzybowymi.

**Opakowanie:** 100 ml



### Teldor®

„Specjalista od szarej pleśni”, preparat nowej generacji do zwalczania szarej pleśni na roślinach ozdobnych.

Trwała powłoka środka na powierzchni rośliny zapobiega porażeniu przez grzyba powodującego szarą pleśń. Polecany również w ochronie truskawek i malin (karencja tylko jeden dzień!) oraz kapusty.

**Opakowanie:** 15 ml



**Zato®**  
Nowoczesny środek do stosowania zapobiegawczego i interwencyjnego w ochronie jabłoni, gruszy, truskawek oraz roślin warzywnych przed chorobami grzybowymi. Działa zapobiegawczo, a nawet hamuje wczesne stadia rozwoju chorób. Działa też interwencyjnie, nawet do 3 dni po zakażeniu rośliny. Wysoka przyczepność do liścia gwarantuje skuteczny zabieg nawet na mokre liście. Działa w szerokim zakresie temperatur. Ekonomiczny i bezpieczny dla środowiska, gdyż stosowany w niskich dawkach.

**Opakowanie:** 2,5 g

### Owadobójcze



**Calypso®**  
Układowy środek owadobójczy o działaniu kontaktowym i żołądkowym do zwalczania szkodników ssących i gryzących na drzewach owocowych i w ziemniakach. Wysoce skuteczny i elastyczny w stosowaniu. Dzięki wnikanu do wnętrza rośliny umożliwia zwalczanie szkodników w miejscach trudno dostępnych dla innych środków. nieszkodliwy dla owadów zapylających i innych organizmów pożytecznych.

**Opakowanie:** 2 ml, 20 ml



**Confidor®**  
Przeznaczony do ochrony roślin ozdobnych, pomidora, ogórka i kapusty przed uciążliwymi szkodnikami (mszyce, ochojniki, wciornastki,

czerwce, mączlik szklarniowy). Można stosować w postaci oprysku i przez podlewanie (rośliny ozdobne). Ten drugi sposób działania preparatu jest wygodny i skuteczny, ponieważ Confidor szybko wnika do rośliny i długo krąży w niej przemieszczany z sokami. Oznacza to, że ani deszcz, ani podlewanie roślin za pomocą zraszaczy nie niweczy skutków oprysku.

**Opakowanie:** 20 ml, 50 ml



**Decis®**  
Skuteczny preparat do zwalczania wielu szkodników gryzących i ssących na roślinach uprawnych i ozdobnych w ogrodzie i pod osłonami. Nie uszkadza roślin chronionych. Widoczne efekty

działania środka można obserwować już po godzinie. Decis zwalcza mszyce, stonkę ziemniaczaną, kwieciaki, przezierniki, pryszczarki i inne szkodniki uszkadzające liście i owoce, gąsienice zjadające liście, wciornastki, rolnice i inne owady szkodliwe.

Najlepiej działa w temperaturach <20°C.

**Opakowanie:** 2x4 ml, 25 ml, 100 ml



**Provado® Combi Pin**  
Nowoczesny preparat w postaci pałeczek do ochrony roślin doniczkowych. Zapewnia wyjątkowo długą ochronę (6-8 tyg.) przed trudnymi

do zwalczania szkodnikami. Zawiera nawóz, który wzmacnia rośliny osłabione zerowaniem szkodników. Polecany głównie do stosowania zapobiegawczego po zakupie kwiatów, przy przesadzaniu.

Zwalcza takie szkodniki jak mszyce, wciornastki, mączlik szklarniowy, czerwce i przędziorki.

**Opakowanie:** 10x2 g, 20x2 g



### Provado® Plus

Łatwy i bezpieczny w stosowaniu preparat do ochrony roślin ozdobnych. Działa w dwójaki sposób. Kontaktowo w trakcie wykonywania zabiegu na skutek bezpośredniego działania na szkodniki. Systemicznie: po oprysku szybko wnika do liści i jest rozprowadzany po całej roślinie. Do stosowania na rośliny ozdobne uprawiane w mieszkaniach, pomieszczeniach biurowych, na balkonach i w ogrodach.

Zwalcza mszyce, wciornastki, mączlika szklarniowego, czerwce i przędziorki.

**Opakowanie:** 200 ml

### Ślimakobójcze



### Mesurool® Alimax

Trutka do zwalczania ślimaków w roślinach warzywnych, ozdobnych, sałacie. Działa szybko i skutecznie również w niskich temperaturach.

Wysoce odporny na deszcz i pleśnienie. Nie pleśnieje w wilgotnych warunkach, pozostając nadal atrakcyjny dla ślimaków. Nasze doświadczenia wykazały, że preparat działa na turkucia podjadka.

**Opakowanie:** 100 g, 250 g

### Przeciw insektom i gryzoniom



### Blattanex® Gel

Żel do zwalczania karaluchów i prusaków we wszystkich miejscach ich występowania. Atrakcyjny dla insektów, gdyż stanowi kombinację skutecznej substancji czynnej ze smakowitą przynętą. Przyleganie do podłoża oraz mleczny kolor pozwalają na nierzucające się w oczy użycie na różnorodnych powierzchniach. Wykładanie żelu nie wymaga wcześniejszego przygotowania pomieszczenia, może odbywać się w obecności ludzi. Do stosowania w domach, mieszkaniach, pomieszczeniach biurowych itp.

**Opakowanie:** 5 g



### Racumin® Pasta

Preparat do zwalczania szczurów oraz myszy domowych, we wszystkich miejscach ich występowania. Odporny na wodę, wilgoć, kurz i pleśń. Zawiera Bitrex – substancję o gorzkim smaku, co zapobiega przypadkowemu spożyciu.

**Opakowanie:** 20x10 g

Nawozy (patrz strona 34-35)





Bayer Sp. z o.o.  
Al. Jerozolimskie 158  
02-326 Warszawa  
tel. (022) 57 23 668  
fax (022) 57 23 603  
[www.twojadzialka.com](http://www.twojadzialka.com)



Bayer Environmental Science

A Business Group  
of Bayer CropScience

Twój sklep ogrodnicy